

Бекитем/Утверждаю
Начальник

2024-ж.«____»_____

ИМАРАТТЫН ПАСПОРТУ
ПАСПОРТ ФАСАДА ЗДАНИЯ

2024-ж.«____»_____ № _____

Район, көчө, үй:

Район, улица, дом:

Объекттин багыты:

Назначения объекта:

Тапшырыкчы:

Заказчик:

Этабы:

Этап:

Топтом:

Набор :

Бөлүм:

Отдел:

Болум башчы

_____ Ф.И.О

Аткаруучу

_____ Ф.И.О

2024-ж.

Фасаддардын паспортунун мазмуну

К/н №	Аталышы	Барактар
I. Баштапкы маалымат бөлүмү		
1	Фасаддардын паспортунун мазмуну	1
2	Түшүндүрмө кат	2
II. Фасаддарды сүрөт-фиксациялоо бөлүмү		
3	Фасаддардын учурдагы абалын сүрөткө алуу-фиксациялоо	3
4	Фасаддардын учурдагы абалын сүрөткө алуу-фиксациялоо	4
III. Фасаддарды жасалгалоо жана маалыматтык конструкциялардын ведомосту жөнүндө маалыматтар бөлүмү (БП-АЧ)		
5	Колдоо план М 1:2000	БП-1
6	Башкы план М 1:500	БП-2
7	Учурдагы абалы А-Б огу М 1:100	АЧ-1
8	Учурдагы абалы 1-2 огу М 1:100	АЧ-2
9	Келечектеги абалы А-Б огу М 1:100	АЧ-3
10	Келечектеги абалы А-Б огу М 1:100	АЧ-4
11	Архитектуралык өң-түс чечими А-Б огу М 1:100	АЧ-5
12	Архитектуралык өң-түс чечими 1-2 огу М 1:100	АЧ-6
13	Фасадды жарыктандыруунун схемасы А-Б огу М 1:100	АЧ-7
14	Фасадды жарыктандыруунун схемасы 1-2 огу М 1:100	АЧ-8
15	Аба муздаткычтын сырткы блогунун тосмосу	АЧ-9
16	Фасаддарды жасалгалоо жөнүндө маалымат жана маалыматтык конструкциялардын ведомосту	АЧ-10
17	ЗД көрүнүшү	АЧ-11-14

Түшүндүрмө кат.

1. Объект боюнча маалымат

- тапшырыкчынын арызы (датасы, № .)
- Токтом (ким менен бекитилген, датасы жана №)

2. Имаратты изилдөө корутундулары, сунуштар жана техникалык талаптар:

Мисалы:

-изилденип жаткан эки кабаттуу кеңсе имараты 1960 - жылы пайдаланууга берилген;
-имараттын дубалдары кирпичтен курулган. Фасады - шыбалган жана сырдалган. Шыбалган катмарын калыбына келтирүү, андан кийин дубалдарды паспортто көрсөтүлгөн түскө сырдоо сунушталат. Паспортто көрсөтүлгөн түс - фундамент жана 1-кабаты күңүрт саргылтым, 2-кабаты ачык саргылтым.

Терезе жана витриналардын түзүлүшүнө жана жабдууларына жалпы талаптар:

Терезелер жана эшиктер имараттын долбоору тарабынан белгиленген тешиктеринин чегинде орнотулушу керек. Терезе жана эшик алкагынын өңү баарында бирдей болушу шарт. Паспортто көрсөтүлгөн түсү - ак.

- Фасаддын жалпы архитектуралык жана өң-түс схемасына ылайык комплекстүү мүнөз;
 - оңдоо, монтаждоо, жасалгалоо иштеринин, колдонулган материалдардын жана конструкциялардын талаптагыдай сапаты;
 - элементтердин жана конструкциялардын коопсуздугу, туруктуулугу;
 - имараттын, курулманын фасадынын техникалык абалына жана сырткы көрүнүшүнө зыян келтирбестен куруу жана эксплуатациялоо;
 - терезелерди жана витриналарды талаптагыдай абалда кармоо.
- Объекттин бир фасадына бир эле учурда бир нече уюм жайгаштырылганда, көрсөтүлгөн уюмдардын көрнөктөрү бирдей бийиктикте, бир горизонталдык огунда (бир деңгээлде, бийиктикте) жайгаштырылат;
- кондициялоо жана желдетүү системаларынын тышкы блоктору ирээттүү түрдө , фасаддын паспорту менен аныкталган жерлерде, октордун бирдиктүү системасына байлоо, бекитүүнүн жана тосмонун стандарттуу конструкцияларын колдонуу менен, бир катар элементтерди жайгаштырууда - жалпы тирөөч негизинде жайгаштырылууга тийиш;
 - сырттан байкоо жүргүзүүчү видеокамералар бастырмалардын, маңдай кырлардын, балкондордун, эркерлердин астына, фасаддын архитектуралык деталдары, жасалгасы, жасалгалоонун баалуу элементтери жок жерлерине жайгаштырылат.

Жол берилбейт:

- фасаддын паспорту менен белгиленген өң-түскө жана фасаддын жасалгаланышына ылайык келбеген, жантайыңкы сырдоо жана платиналарды каптоо, фрагменттик сырдоо же фасаддын аймагын каптоо;
 - үстүнкү бетин сырдоо, таш менен каптоо;
 - үстүнкү беттердин жана оюктардын жасалгаларынын, оюктарды архитектуралык жасалгалоо элементтеринин бузулушу (наличниктер, профилдер, декор элементтери).
- Өзүнчө терезе блокторун оңдоодо жана алмаштырууда жол берилбейт:
- фасаддын паспортуна ылайык келбеген өң-түс чечимдерине, каптоолордун калыңдыгын жана түзүлүшүнүн башка элементтерине, терезе жана витрина жабдууларын өзгөртүүгө;
 - терезе блогунун оюкта фасаддын тегиздигине карата жайгашуусунун өзгөрүшү;
 - фасаддын сырткы көрүнүшүн начарлаткан терезе кутусу менен оюктун ортосундагы аралыктардын (шов) сапатсыз чечимдери.
- Колонналарда, фронтондо, карниздерде , пилястрларда, порталда, маңдай кырларда, балкондордун плинтусунда сырттан байкоо жүргүзүүчү видеокамераларды жайгаштырууга жол берилбейт.

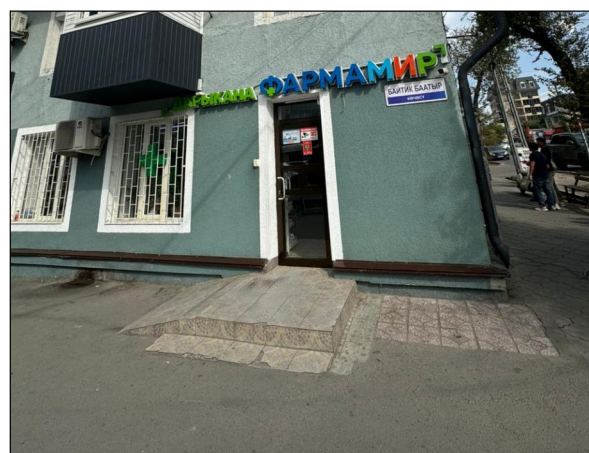
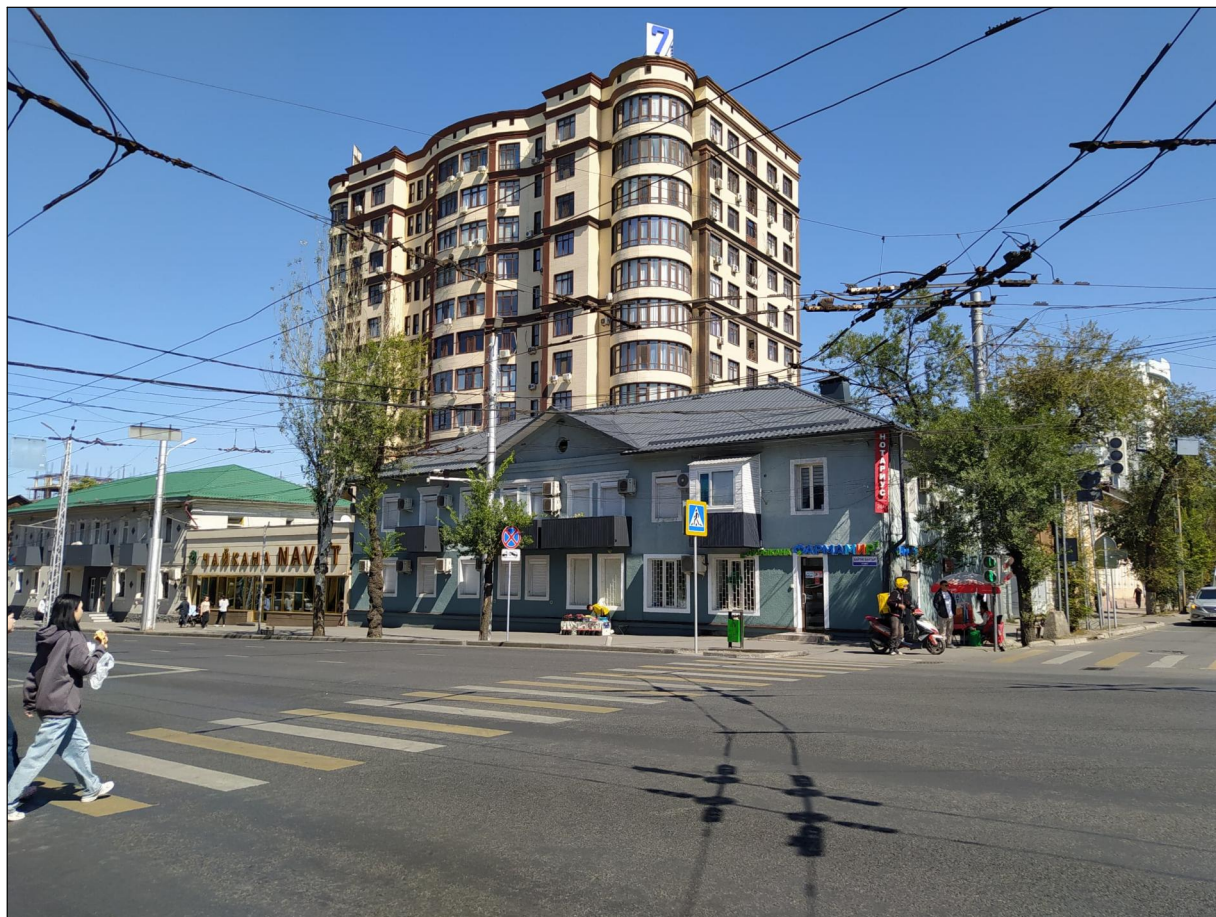
Милдеттүү шарт: (Дареги) турак эмес жайлардын бардык ээлерин алынган имараттын фасадынын паспорту менен милдеттүү түрдө тааныштыруу зарыл.

Өкүл / Арыз ээси: _____

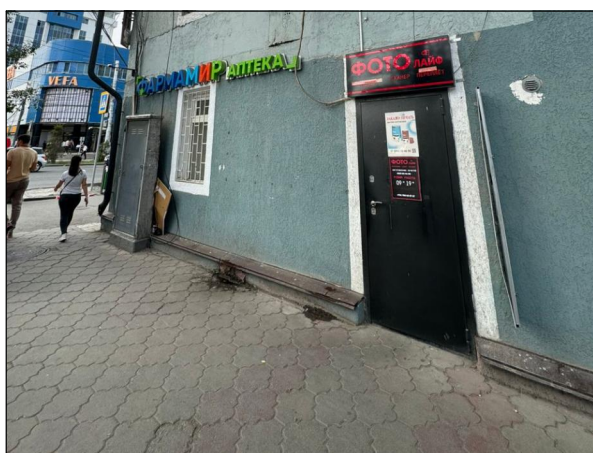
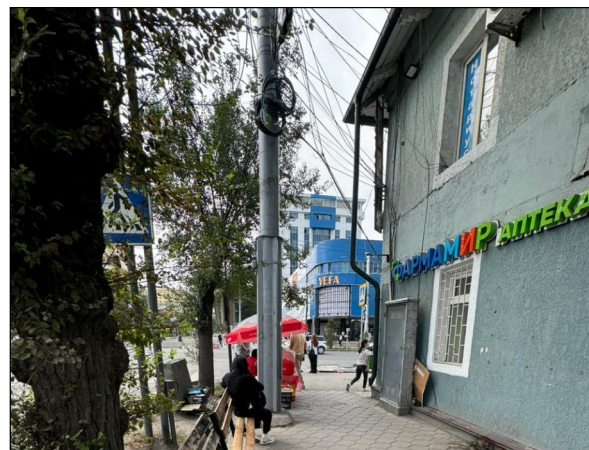
Аты жөнү

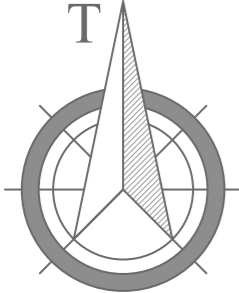
Колу

Фасаддардын учурдагы абалын сүрөткө алуу-фиксациялоо



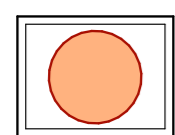
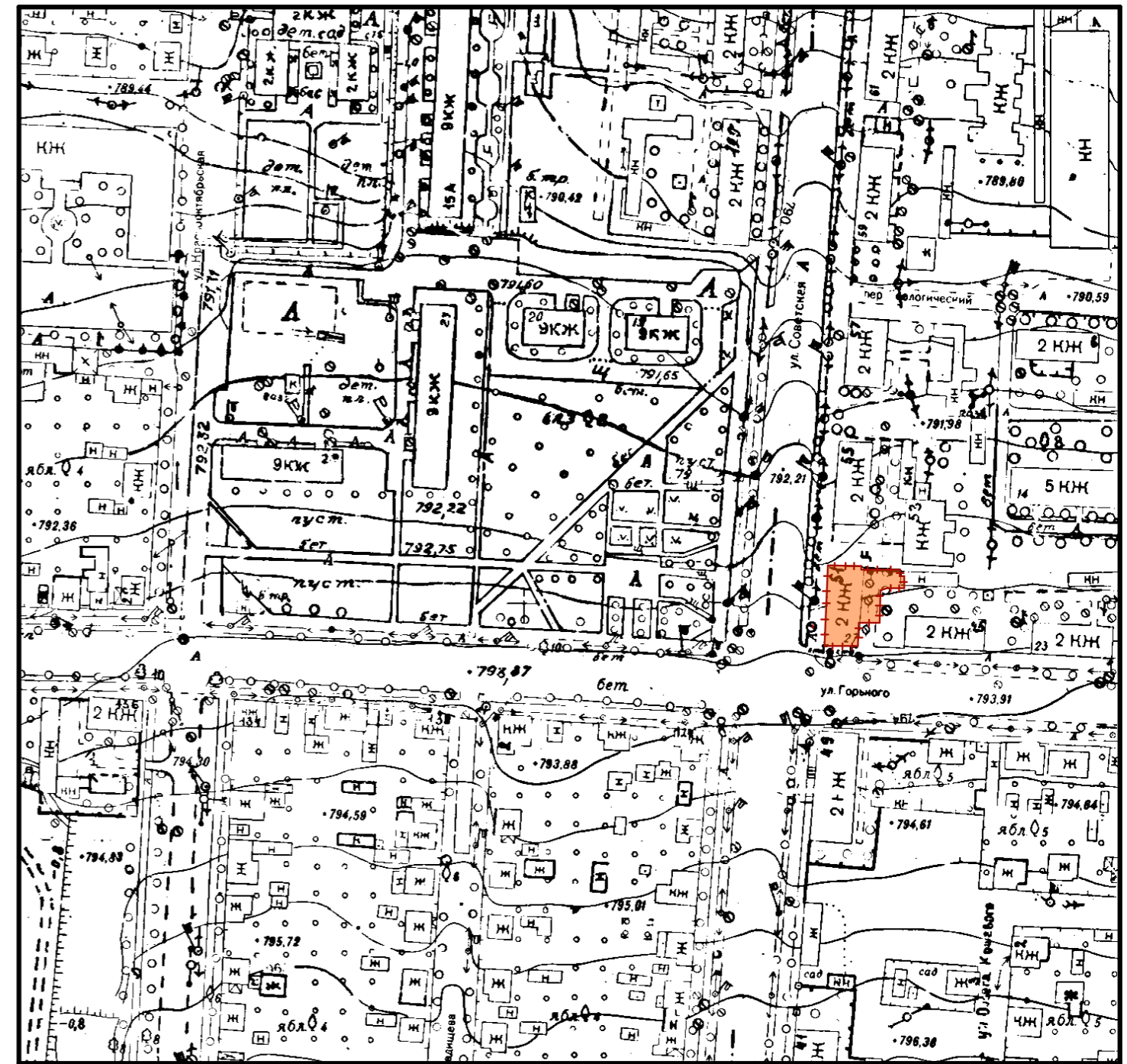
Фасаддардын учурдагы абалын сүрөткө алуу-фиксациялоо





Колдоо план
М 1:2000

Кырдаал схемасы



---Каралып жаткан имарат



---Имараттын УЖЖУ (ПЗУ) чек арасы (шифр 48-ПЗУ-2014)

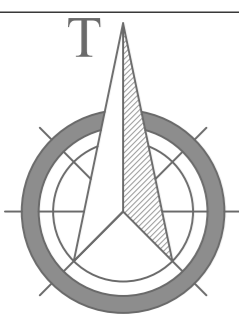
"МАКУЛДАШЫЛДЫ"

" " _____ 2024-ж

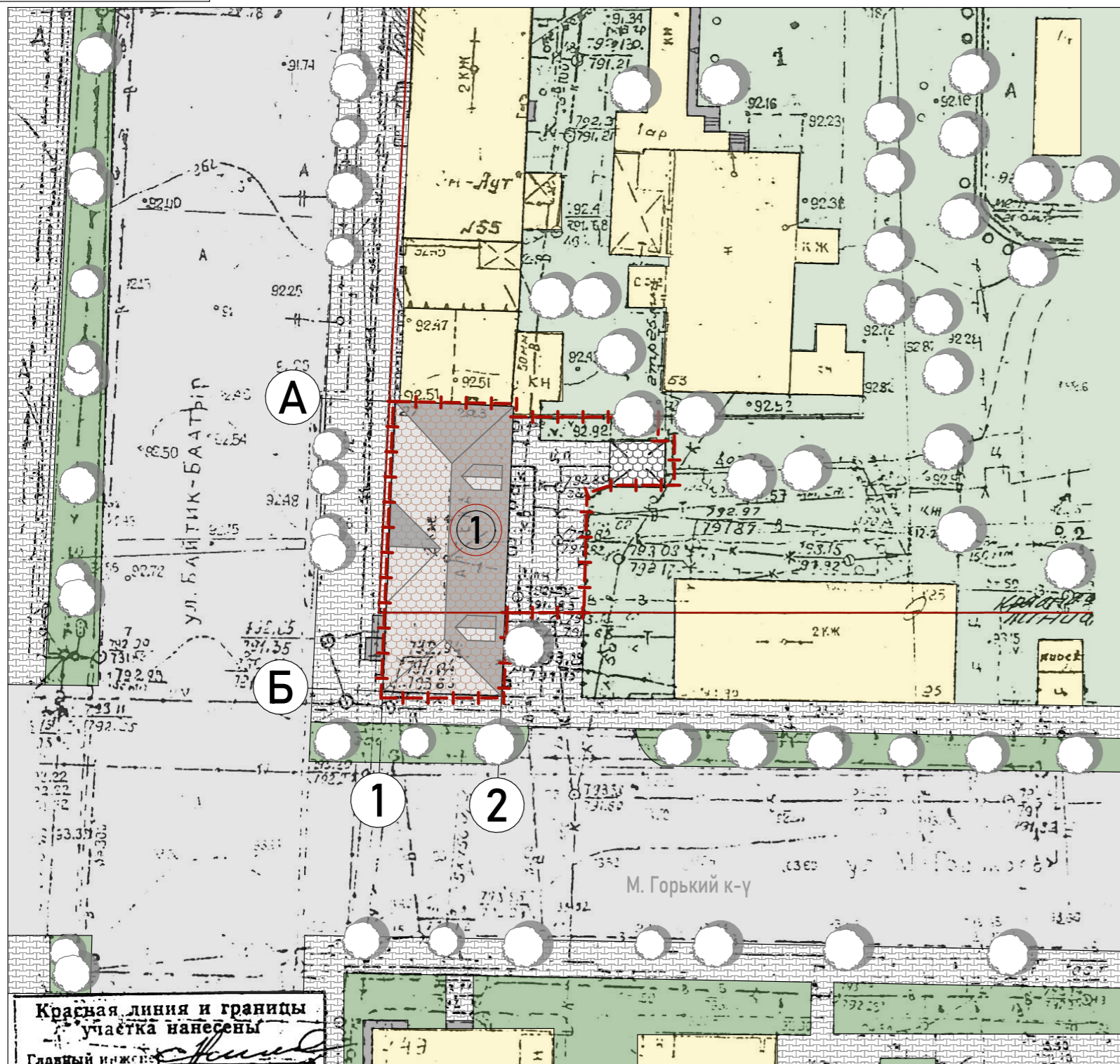
Начальник

_____ Ф.И.О

(Эмблема)	(Башкармалыгы)		Дареги			ПЛАНШЕТ:
			Имараттын фасадынын паспорту	Этабы	Барак	
Кызматы	Аты-жөнү	Колу	Колдоо план М 1:2000			ИШ КӨКТӨМ:
Начальник						
Бөлүм баш.						
Аткаруучу						



Башкы план
М 1:500



Шарттуу белгилер

- Имараттын ҮЖЖУ (ПЗУ) чек арасы (шифр 48-ПЗУ-2014)
- Кызыл сызык
- Асфальт төшөмө
- Төшөмө
- Жашылдандыруу
- Каралып жаткан имарат
- Учурдагы имараттар
- Учурдагы бак-дарактар

Топография боюнча
шарттуу белгилер

	Жер бетинин белгиси
	Тосмолор
	Газ өткөргүч
	Электр линиясы, байланыш линиясы
	Суу түтүгү
	Жылуулук трассасы

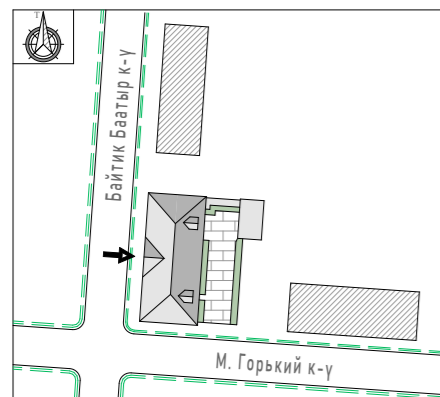
(Эмблема)	(Башкармалыгы)	Дареги			ПЛАНШЕТ:		
Кызматы	Аты-жөнү	Колу	Имараттын фасадынын паспорту	Этабы		Барак	Барактар
Начальник			Башкы план М 1:500				ИШ КӨКТӨМ:
Бөлүм баш.							
Аткаруучу							

Учурдагы абалы
А-Б огу М 1:100



Кошумча жабдуулар жана дубалдагы маалымат конструкциялары

	Дизайн-кодко туура келбеген кошумча жабдуулар		Жарыктандыруу жабдуулары		Дарек белгилери
	Арткы тактасы жок көрнөк (жарыктандыруусу менен көлөмдүү тамгалар, жарыктандыруусу менен логотиптер жана фирмалык белгилер)		Аба муздаткычтын сырткы блогу		Айнекке тагылган панель-кронштейн
	Тактадагы көрнөк (жарыктандыруусу менен көлөмдүү тамгалар, жарыктандыруусу менен логотиптер жана фирмалык белгилер)		Видео байкоо жүргүзүү камерасы		Айнектеги чаптамалар
	Суу түтүкчөсү		Кар кармоочу		Эшиктеги чаптамалар



(Эмблема)	(Башкармалыгы)		Дареги			ПЛАНШЕТ:
	Аты-жөнү	Колу	Имараттын фасадынын паспорту	Этабы	Барак	
Кызматы			Келечектеги абалы А-Б огу М 1:100			
Начальник						
Бөлүм баш.						
Аткаруучу						

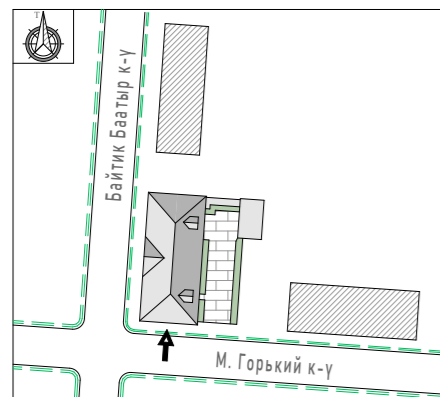
ИШ КӨКТӨМ:

Учурдагы абалы
1-2 огу М 1:100



Кошумча жабдуулар жана дубалдагы маалымат конструкциялары

	Дизайн-кодко туура келбеген кошумча жабдуулар		Жарыктандыруу жабдуулары		Дарек белгилери
	Арткы тактасы жок көрнөк (жарыктандыруусу менен көлөмдүү тамгалар, жарыктандыруусу менен логотиптер жана фирмалык белгилер)		Аба муздаткычтын сырткы блогу		Эшиктеги чаптамалар
	Тактадагы көрнөк (жарыктандыруусу менен көлөмдүү тамгалар, жарыктандыруусу менен логотиптер жана фирмалык белгилер)		Видео байкоо жүргүзүү камерасы		Айнектеги чаптамалар
	Суу түтүкчөсү		Кар кармоочу		



(Эмблема)	(Башкармалыгы)		Дареги			ПЛАНШЕТ:
	Аты-жөнү	Колу	Имараттын фасадынын паспорту	Этабы	Барак	
Кызматы			Келечектеги абалы А-Б огу М 1:100			
Начальник						
Бөлүм баш.						
Аткаруучу						

ИШ КӨКТӨМ:

Келечектеги абалы
А-Б огу М 1:100

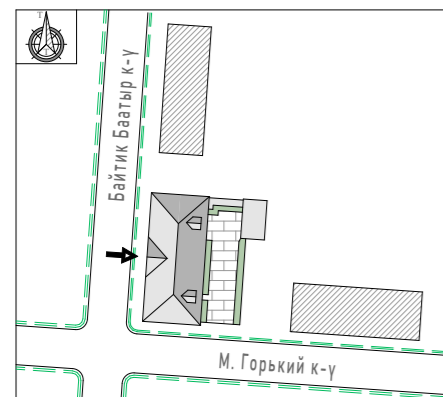


Кошумча жабдуулар жана дубалдагы маалымат конструкциялары

	Арткы тактасы жок көрнөк (жарыктандыруусу менен көлөмдүү тамгалар, жарыктандыруусу менен логотиптер жана фирмалык белгилер)		Аба муздаткычтын сырткы блогу		Дарек белгиси
	Аба муздаткычтын сырткы блогу		Видео байкоо жүргүзүү камерасы		Келечекте аба муздаткычтардын жайгашкан жери
	Суу түтүкчөсү		Кар кармоочу		

Эскертүү:

Фасадтагы көрнөктөрдүн көлөмүнүн бийиктиги 30 см-ден ашпоого тийиш



Көрнөктөрдү жана аба муздаткычтарды жайгаштыруу огу

	Аба муздаткычтардын бирдиктүү горизонталдык огу
	Көрнөктөрдүн бирдиктүү горизонталдык огу

(Эмблема)	(Башкармалыгы)		Дареги			ПЛАНШЕТ:
	Кызматы	Аты-жөнү	Колу	Этабы	Барак	
	Начальник			Имараттын фасадынын паспорту		
	Бөлүм баш.			Келечектеги абалы А-Б огу М 1:100		
	Аткаруучу					

ИШ КӨКТӨМ:

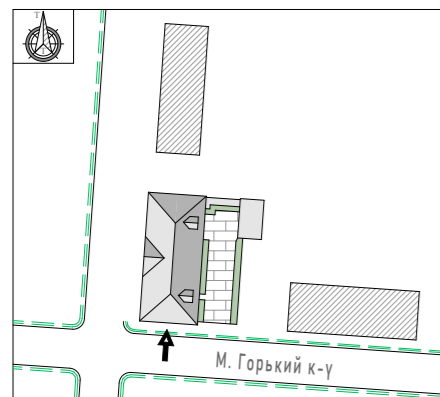
Келечектеги абалы
1-2 огу М 1:100



Кошумча жабдуулар жана дубалдагы маалымат конструкциялары

	Арткы тактасы жок көрнөк (жарыктандыруусу менен көлөмдүү тамгалар, жарыктандыруусу менен логотиптер жана фирмалык белгилер)		Аба муздаткычтын сырткы блогу		Дарек белгиси
	Аба муздаткычтын сырткы блогу		Видео байкоо жүргүзүү камерасы		Келечекте аба муздаткычтардын жайгашкан жери
	Суу түтүкчөсү		Кар кармоочу		

Эскертүү:
Фасадтагы көрнөктөрдүн көлөмүнүн бийиктиги 30 см-ден ашпоого тийиш

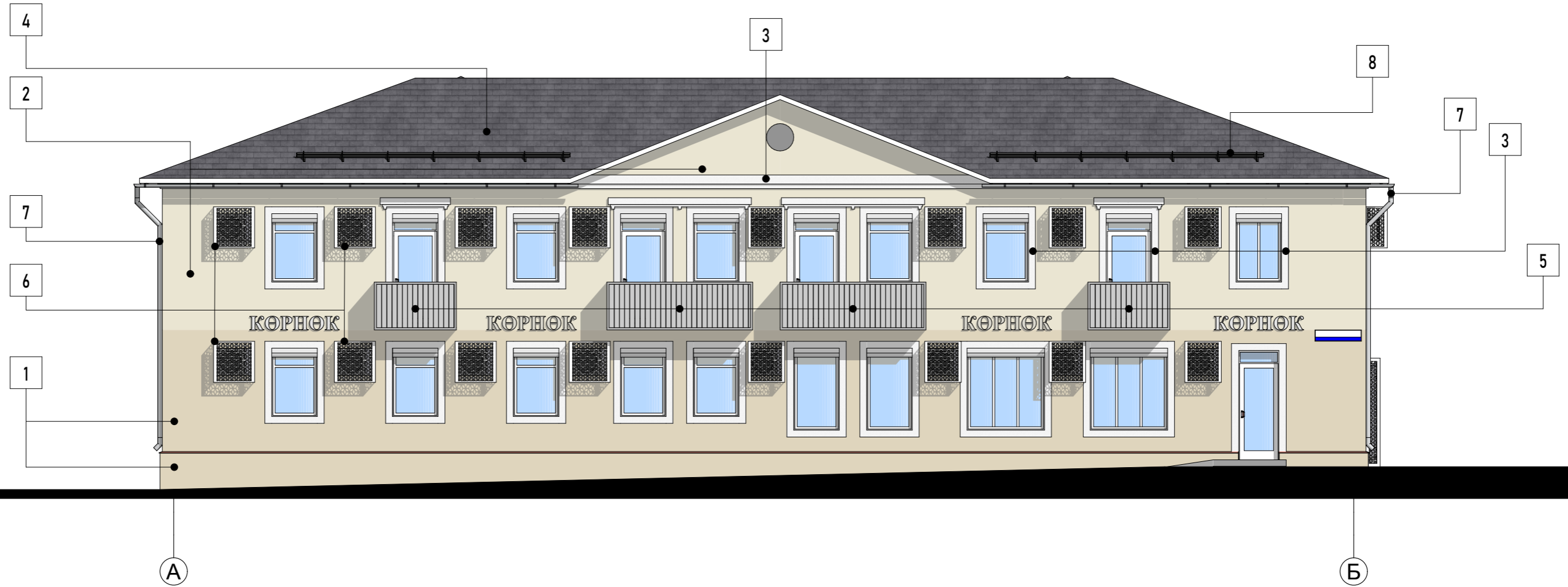


Көрнөктөрдү жана аба муздаткычтарды жайгаштыруу огу

	Аба муздаткычтардын бирдиктүү горизонталдык огу
	Көрнөктөрдүн бирдиктүү горизонталдык огу

(Эмблема)	(Башкармалыгы)		Дареги			ПЛАНШЕТ:
	Кызматы	Аты-жөнү	Колу	Этабы	Барак	
	Имараттын фасадынын паспорту					ИШ КӨКТӨМ:
Начальник	Келечектеги абалы 1-2 огу М 1:100					
Бөлүм баш.						
Аткаруучу						

Архитектуралык өң-түс чечими
А-Б огу М 1:100



Декоративдик шыбак

1	Q107 R 251 G 231 B 187	
2	Q100 R 249 G 238 B 207	
3	F497 R 241 G 241 B 236	

Боёк

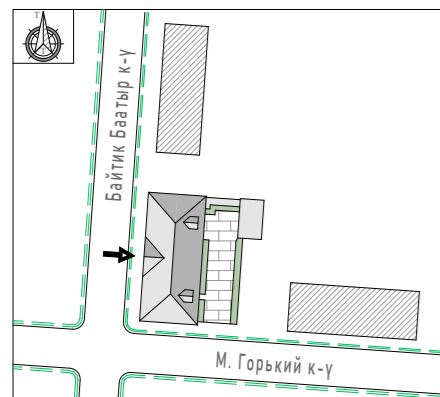
4	0514 R 82 G 86 B 89	
5	Q824 R 219 G 218 B 212	
6	Q818 R 241 G 240 B 236	

Боёк

7	0423 R 178 G 178 B 176	
8	0514 R 82 G 86 B 89	

Эскертүү:

Имараттын фасадын сырдоо учурунда, басма үлгүгө эмес, RGB жана QR кодко таянуу керек. Сырдоо иштерин баштоого чейин жууп тазалоо жана шыбоо иштери жүргүзүлсүн.



(Эмблема)	(Башкармалыгы)		Дареги			ПЛАНШЕТ:
			Этабы	Барак	Барактар	
Кызматы	Аты-жөнү	Колу	Имараттын фасадынын паспорту			ИШ КӨКТӨМ:
Начальник			Архитектуралык өң-түс чечими А-Б огу М 1:100			
Бөлүм баш.						
Аткаруучу						

Архитектуралык өң-түс чечими
1-2 огу М 1:100



Декоративдик шыбак

1	Q107 R 251 G 231 B 187	
2	Q100 R 249 G 238 B 207	
3	F497 R 241 G 241 B 236	

Боёк

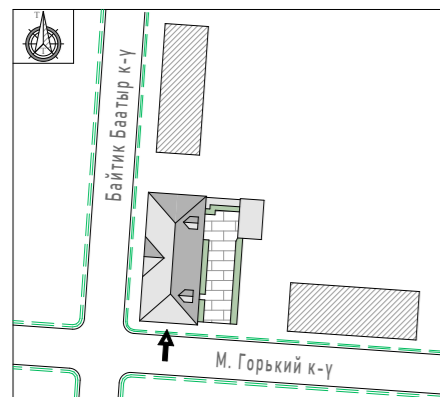
4	0514 R 82 G 86 B 89	
5	Q824 R 219 G 218 B 212	
6	Q818 R 241 G 240 B 236	

Боёк

7	0423 R 178 G 178 B 176	
8	0514 R 82 G 86 B 89	

Эскертүү:

Имараттын фасадын сырдоо учурунда, басма үлгүгө эмес, RGB жана QR кодко таянуу керек. Сырдоо иштерин баштоого чейин жууп тазалоо жана шыбоо иштери жүргүзүлсүн.



(Эмблема)	(Башкармалыгы)		Дареги			ПЛАНШЕТ:
	Аты-жөнү	Колу	Этабы	Барак	Барактар	
Кызматы			Имараттын фасадынын паспорту			ИШ КӨКТӨМ:
Начальник			Архитектуралык өң-түс чечими 1-2 огу М 1:100			
Бөлүм баш.						
Аткаруучу						

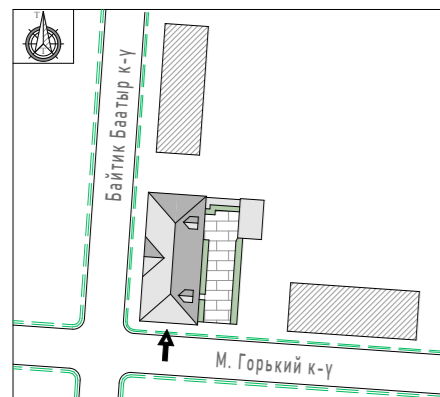
Фасадды жарыктандыруунун схемасы
А-Б огу М 1:100



800Лн	3000К	9дан 20Вт чейин

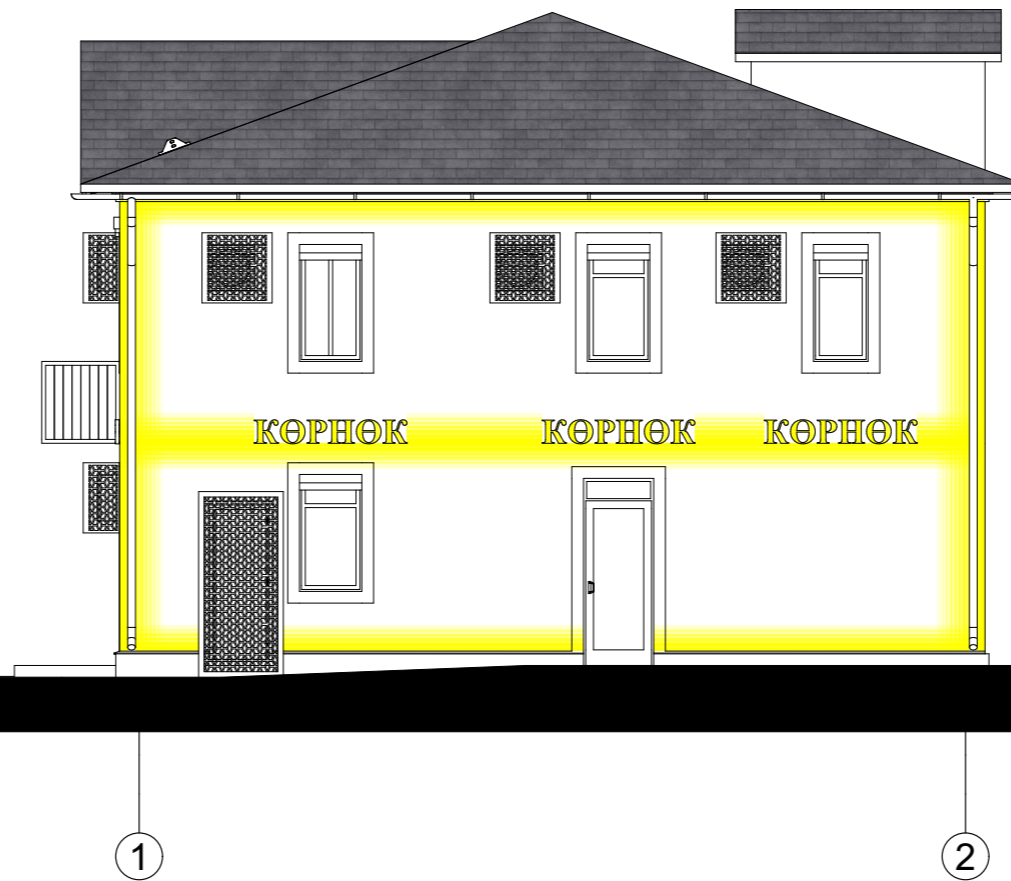
Эскертүү:

Электр щиттеринин технологиясын, көрүнбөгөн ички кабелдик-канал багытын коопсуз колдонуу керек. Жарыктандыруунун коопсуз иштеши камсыз кылынсын.



(Эмблема)	(Башкармалыгы)		Дареги			ПЛАНШЕТ:
			Кызматы	Аты-жөнү	Колу	
						ИШ КӨКТӨМ:
			Имараттын фасадынын паспорту			
			Фасадды жарыктандыруунун схемасы А-Б огу М 1:100			

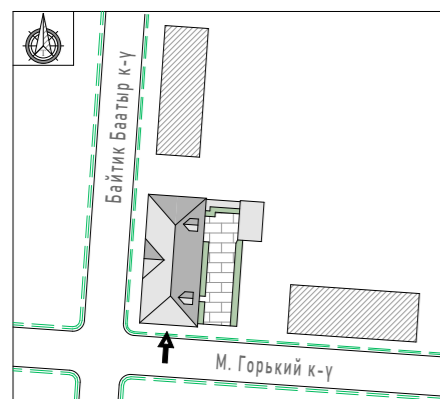
Фасадды жарыктандыруунун схемасы
1-2 огу М 1:100



800Лн	3000К	9дан 20Вт чейин

Эскертүү:

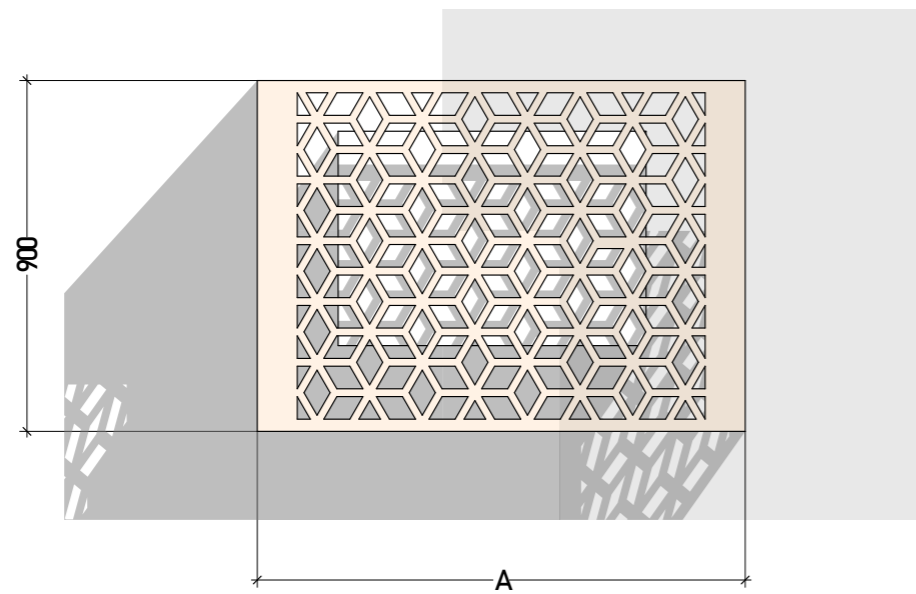
Электр щиттеринин технологиясын, көрүнбөгөн ички кабелдик-канал багытын коопсуз колдонуу керек. Жарыктандыруунун коопсуз иштеши камсыз кылынсын.



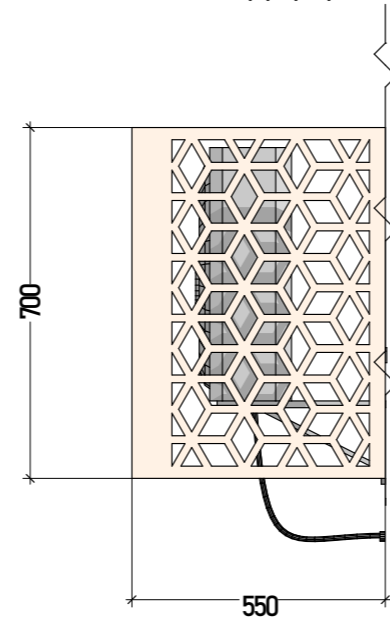
(Эмблема)	"Бишкек (Башкарилик) "Мир" МИ		Дареги			ПЛАНШЕТ:	
Кызматы	Аты-жөнү	Колу	Имараттын фасадынын паспорту	Этабы	Барак		Барактар
Начальник			Фасадды жарыктандыруунун схемасы 1-2 огу М 1:100				ИШ КӨКТӨМ:
Бөлүм баш.							
Аткаруучу							

Аба муздаткычтын сырткы блогунун тосмосу

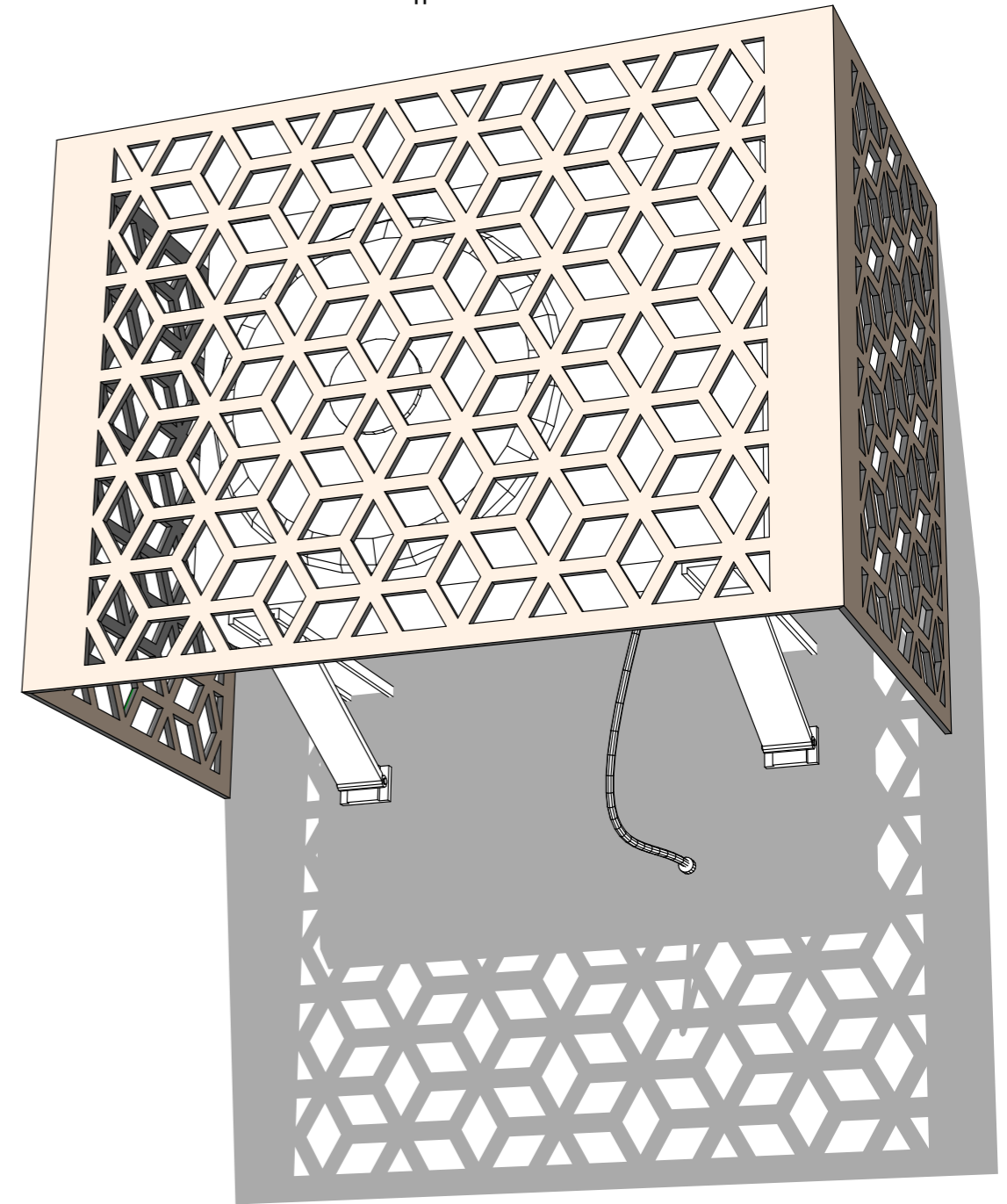
Башкы көрүнүшү



Каптал көрүнүшү

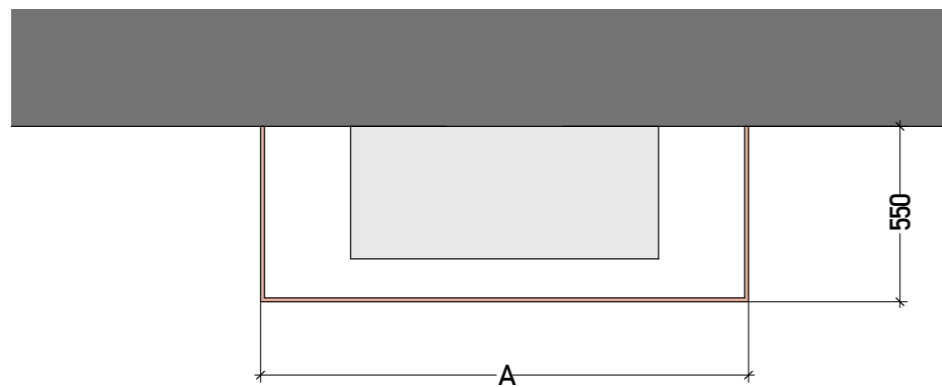


Сүрөттөө



Эскертүү:
А-өлчөмү жеринен такталсын

План



Эскертүү:
А-өлчөмү жеринен такталсын

(Эмблема)	(Башкармалыгы)		Дареги			ПЛАНШЕТ:
			Имараттын фасадынын паспорту	Этабы	Барак	
Кызматы	Аты-жөнү	Колу	Аба муздаткычтын сырткы блогунун тосмосу			ИШ КӨКТӨМ:
Начальник						
Бөлүм баш.						
Аткаруучу						

**Фасаддарды жасалгалоо жөнүндө маалымат жана
маалыматтык конструкциялардын ведомосту**






**Учурдагы маалыматтык конструкциялардын жана
кошумча жабдуулардын тизмеги**

№ к/н	Конструкциялардын түрлөрү	Саны (даана)
1	Тактайчадагы көлөмдүү тамгалар, логотиптер, фирмалык белгилер	1
2	Тактайсыз көлөмдүү тамгалар, логотиптер, фирмалык белгилер	4
3	Кронштейн	2
4	Дарек белгилери	1
5	Жарыктандыруу	5
6	Аба муздаткыч	14
7	Видеобайкоо	2
8	Лайтбокс	1
9	Маалыматтык такта	1
10	Роллет	13

**Келечектеги маалыматтык конструкциялардын жана
кошумча жабдуулардын тизмеги**

№ к/н	Конструкциялардын түрлөрү	Саны (даана)
1	Тактайчадагы көлөмдүү тамгалар, логотиптер, фирмалык белгилер	X
2	Тактайсыз көлөмдүү тамгалар, логотиптер, фирмалык белгилер	7
3	Кронштейн	X
4	Дарек белгилери	2
5	Жарыктандыруу	Сызыктуу
6	Аба муздаткыч	19
7	Видеобайкоо	3
1	Лайтбокс	X
1	Маалыматтык такта	X
10	Роллет	23

Келечектеги фасаддын кошумча жабдуулары жөнүндөгү маалымат

№ к/н	Элементтин аталыштары	Материал жана жасалгалардын түрлөрү	RAL. NSC палитралары боюнча түстөрдүн маркасы	Колердин үлгүсү
1	Сырткы эшик	Металл менен каптоо	R 255 G 255 B 255	
2	Добуш тосмо терезелер	Металлопластик	R 255 G 255 B 255	
3	Тепкичтер	Кафел	R 210 G 207 B 176	
4	Аба муздаткыч илүүчү кронштейн	Дат баспас темир	R 255 G 255 B 255	
5	Роллет	Алюминий	R 255 G 255 B 255	

(Эмблема)	(Башкармалыгы)		Дареги			ПЛАНШЕТ:
	Аты-жөнү	Колу	Имараттын фасадынын паспорту	Этабы	Барак	
			Фасаддарды жасалгалоо жөнүндө маалымат жана маалыматтык конструкциялардын ведомосту			
Начальник						
Бөлүм баш.						
Аткаруучу						

ИШ КӨКТӨМ:

Фасаддарды 3Д көрүнүшү



(Эмблема)	(Башкармалыгы)		Дареги			ПЛАНШЕТ:	
	Кызматы	Аты-жөнү	Колу	Имараттын фасадынын паспорту	Этабы		Барак
Начальник				Фасаддарды 3Д көрүнүшү			
Бөлүм баш.							
Аткаруучу							

ИШ КӨКТӨМ:

Фасаддарды 3Д көрүнүшү



(Эмблема)	(Башкармалыгы)		Дареги			ПЛАНШЕТ:
	Аты-жөнү	Колу	Имараттын фасадынын паспорту	Этабы	Барак	
Кызматы			Имараттын фасадынын паспорту			ИШ КӨКТӨМ:
Начальник						
Бөлүм баш.						
Аткаруучу						
			Фасаддарды 3Д көрүнүшү			

Фасаддарды 3Д көрүнүшү



(Эмблема)	(Башкармалыгы)		Дареги			ПЛАНШЕТ:	
	Кызматы	Аты-жөнү	Колу	Имараттын фасадынын паспорту	Этабы		Барак
Начальник				Фасаддарды 3Д көрүнүшү			
Бөлүм баш.							
Аткаруучу							

ИШ КӨКТӨМ:

Фасаддарды 3Д көрүнүшү



(Эмблема)	(Башкармалыгы)		Дареги			ПЛАНШЕТ:	
	Кызматы	Аты-жөнү	Колу	Имараттын фасадынын паспорту	Этабы		Барак
Начальник				Фасаддарды 3Д көрүнүшү			
Бөлүм баш.							
Аткаруучу							

ИШ КӨКТӨМ: