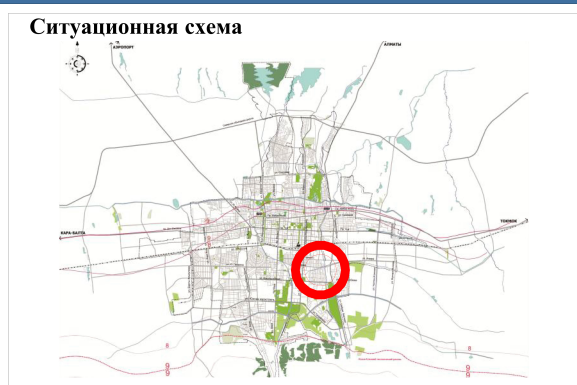


Корректурa проекта застройки территории ограниченной ул. Медерова, прос. Юнусалиева, ул. Суванбердиева, ул. Матросова г. Бишкек (1-Этап)



Корректурa проекта застройки территории ограниченной ул. Медерова, прос. Юнусалиева, ул. Суванбердиева, ул. Матросова г. Бишкек (1-Этап)

Опорный план

УСЛОВНЫЕ ОБОЗНАЧЕНИЯ:

- Красные линии
- Линии застройки
- Границы рассматриваемого участка
- Рассматриваемый участок
- Существующие здания и сооружения
- Сносимые здания и сооружения
- Жилые кварталы
- Дороги
- Гостевые автостоянки

ЭКСПЛИКАЦИЯ ЗДАНИЙ И СООРУЖЕНИЙ:

- Общественное здание
- Школа-гимназия №37
- Детский сад №106
- Жилые дома

Проект застройки территории ограниченной ул. Медерова, прос. Юнусалиева, ул. Суванбердиева, ул. Матросова г. Бишкек (1-Этап)

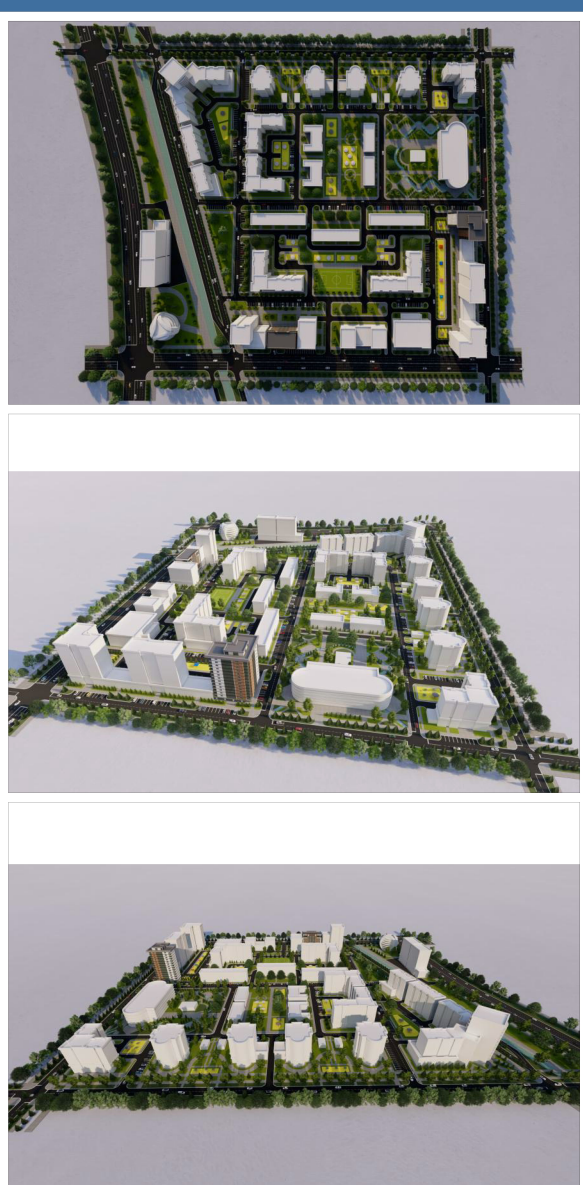
(Ранее разработанный проект застройки)

УСЛОВНЫЕ ОБОЗНАЧЕНИЯ:

- Существующие сооружения
- Многоэтажная проектируемая жилое застройки
- Проектируемая общественная застройка
- Проектируемые школы с дошкольными учреждениями
- Детские площадки
- Парковые зоны
- Дороги, тротуары
- Зеленые насаждения общего пользования
- Зеленые насаждения специального назначения
- Гостевые автостоянки
- Обозначение кав-60 этажа
- Красные линии
- Велодорожки
- Граница участка
- Охранная зона в радиусе 500 м. от Здания Административного Президента

ЭКСПЛИКАЦИЯ ЗДАНИЙ И СООРУЖЕНИЙ:

- Проектируемые жилые здания с СКБ (12-14 эт.)
- Проектируемые жилые здания с СКБ (8-12 эт.)
- Проектируемые жилые здания с СКБ (5-7 эт.)
- Проектируемые жилые здания с СКБ (18-23 эт.)
- Проектируемые жилые здания с СКБ (14-17 эт.)
- Библиотека
- Проектируемая школа на 1000 мест
- Проектируемые детские сады по 180 мест
- Проектируемые жилые здания с СКБ (5-8 эт.)



Корректурa проекта застройки территории ограниченной ул. Медерова, прос. Юнусалиева, ул. Суванбердиева, ул. Матросова г. Бишкек (1-Этап)

УСЛОВНЫЕ ОБОЗНАЧЕНИЯ:

- Красные линии
- Линии застройки
- Границы рассматриваемого участка
- Существующая застройка
- Общественные здания и сооружения (СКБ)
- Многоэтажные жилые дома
- Школы, Детские сады
- Зеленые насаждения
- Детские игровые площадки
- Жилые кварталы
- Дороги, тротуары
- Гостевые автостоянки
- ТТП
- Этажность зданий и сооружений
- Теневые наклады
- Реки, Водоёмы

ТЕХНИКО-ЭКОНОМИЧЕСКИЕ ПОКАЗАТЕЛИ (ТЭП):

Площадь проектируемой территории - 15,6 га
 Общая площадь застройки: 21240,9 м² (13,6%)

Площадь застройки жилых домов - 10307,36 м²
 Площадь застройки СКБ - 4669,24 м²
 Площадь застройки детского сада - 1420 м²
 Площадь существующих застроек - 4316 м²
 Площадь многоуровневого гаража - 1970,6 м²

Общая площадь жилых домов - 77392,28 м²
 Общая площадь СКБ - 27470,4 м²
 Общая площадь детского сада - 2272 м²
 Общая площадь детских площадок - 4143 м²
 Общая площадь многоуровневого гаража - 11724,9 м²

Количество жителей - 3225 чел.
 Гостевые автостоянки - 340 мест
 Подземные автостоянки - 500 мест
 Вместимость авто многоуровневого гаража - 380 мест

ЭКСПЛИКАЦИЯ ЗДАНИЙ И СООРУЖЕНИЙ:

- Существующая застройка
- Проектируемая застройка
- Проектируемый детский сад
- Культурно-развлекательный комплекс
- Общественные здания и сооружения (СКБ)
- Проектируемая школа

Корректурa проекта застройки территории ограниченной ул. Медерова, прос. Юнусалиева, ул. Суванбердиева, ул. Матросова г. Бишкек (1-Этап)

Озеленение

УСЛОВНЫЕ ОБОЗНАЧЕНИЯ:

- Красные линии
- Линии застройки
- Границы рассматриваемого участка
- Существующая застройка
- Общественные здания и сооружения (СКБ)
- Многоэтажные жилые дома
- Школы, Детские сады
- Зеленые насаждения
- Детские игровые площадки
- Жилые кварталы
- Дороги, тротуары
- Гостевые автостоянки
- ТТП
- Этажность зданий и сооружений
- Теневые наклады
- Реки, Водоёмы

ТЕХНИКО-ЭКОНОМИЧЕСКИЕ ПОКАЗАТЕЛИ (ТЭП):

Площадь проектируемой территории - 15,6 га
 Общая площадь застройки: 21240,9 м² (13,6%)

Площадь застройки жилых домов - 10307,36 м²
 Площадь застройки СКБ - 4669,24 м²
 Площадь застройки детского сада - 1420 м²
 Площадь существующих застроек - 4316 м²
 Площадь многоуровневого гаража - 1970,6 м²

Общая площадь жилых домов - 77392,28 м²
 Общая площадь СКБ - 27470,4 м²
 Общая площадь детского сада - 2272 м²
 Общая площадь детских площадок - 4143 м²
 Общая площадь многоуровневого гаража - 11724,9 м²

Количество жителей - 3225 чел.
 Гостевые автостоянки - 340 мест
 Подземные автостоянки - 500 мест
 Вместимость авто многоуровневого гаража - 380 мест

ЭКСПЛИКАЦИЯ ЗДАНИЙ И СООРУЖЕНИЙ:

- Существующая застройка
- Проектируемая застройка
- Проектируемый детский сад
- Культурно-развлекательный комплекс
- Общественные здания и сооружения (СКБ)
- Проектируемая школа



Корректурa проекта застройки территории ограниченной ул. Медерова, прос. Юнусалиева, ул. Суванбердиева, ул. Матросова г. Бишкек (1-Этап)

Транспорт

УСЛОВНЫЕ ОБОЗНАЧЕНИЯ:

- Красные линии
- Линии застройки
- Границы рассматриваемого участка
- Существующая застройка
- Общественные здания и сооружения (СКБ)
- Многоэтажные жилые дома
- Школы, Детские сады
- Зеленые насаждения
- Детские игровые площадки
- Жилые кварталы
- Дороги, тротуары
- Гостевые автостоянки
- ТТП
- Этажность зданий и сооружений
- Теневые наклады
- Реки, Водоёмы

ТЕХНИКО-ЭКОНОМИЧЕСКИЕ ПОКАЗАТЕЛИ (ТЭП):

Площадь проектируемой территории - 15,6 га
 Общая площадь застройки: 21240,9 м² (13,6%)

Площадь застройки жилых домов - 10307,36 м²
 Площадь застройки СКБ - 4669,24 м²
 Площадь застройки детского сада - 1420 м²
 Площадь существующих застроек - 4316 м²
 Площадь многоуровневого гаража - 1970,6 м²

Общая площадь жилых домов - 77392,28 м²
 Общая площадь СКБ - 27470,4 м²
 Общая площадь детского сада - 2272 м²
 Общая площадь детских площадок - 4143 м²
 Общая площадь многоуровневого гаража - 11724,9 м²

Количество жителей - 3225 чел.
 Гостевые автостоянки - 340 мест
 Подземные автостоянки - 500 мест
 Вместимость авто многоуровневого гаража - 380 мест

ЭКСПЛИКАЦИЯ ЗДАНИЙ И СООРУЖЕНИЙ:

- Существующая застройка
- Проектируемая застройка
- Проектируемый детский сад
- Культурно-развлекательный комплекс
- Общественные здания и сооружения (СКБ)
- Проектируемая школа