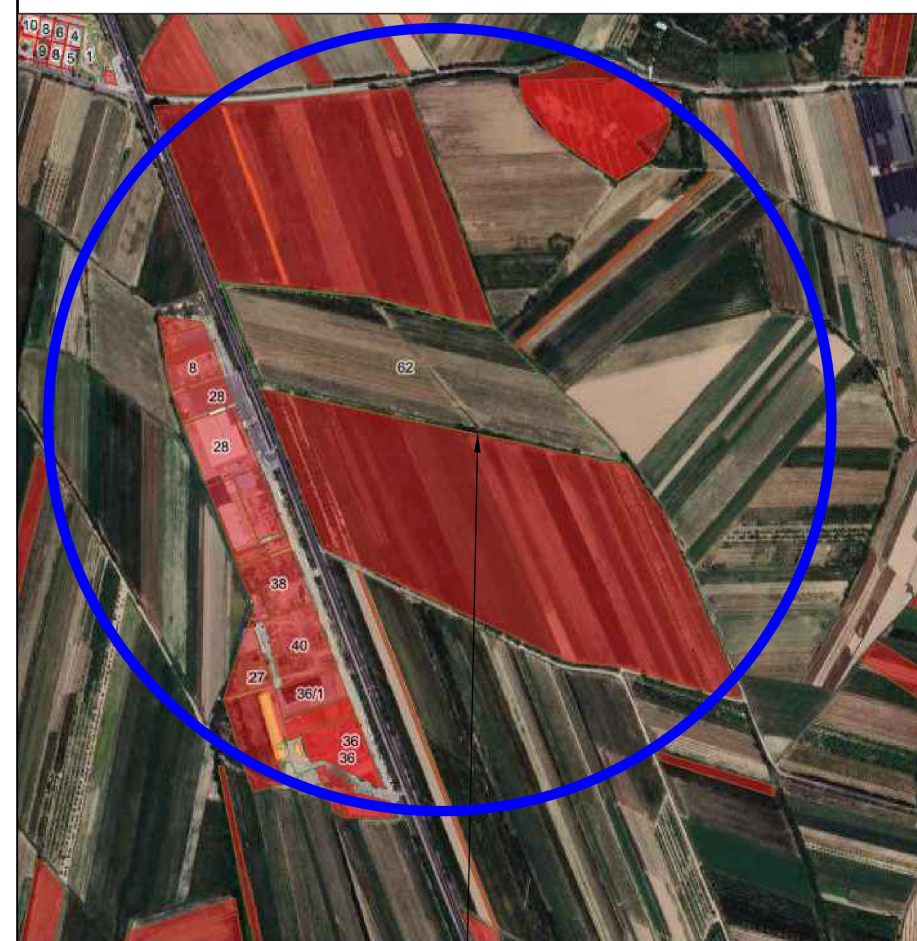


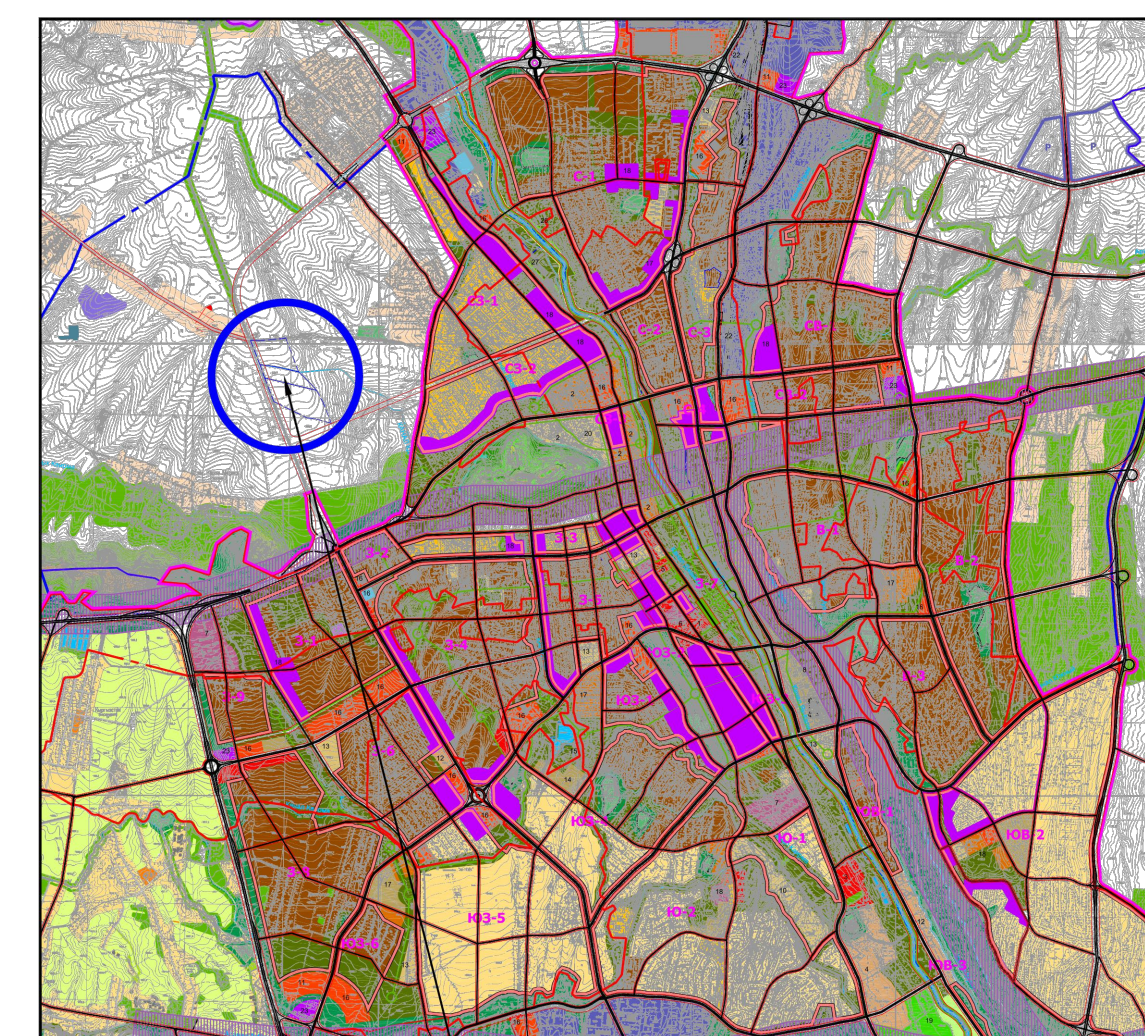
Внесение изменений в проект планировки территории индустриального логистического центра по ул. Осмонова в г. Ош.

Ситуационный план б/м



Рассматриваемые участки

Ситуационный план



Рассматриваемый участок

- Рассматриваемый участок
- ▭ Общегородская улично-дорожная сеть, пешеходные связи и площади

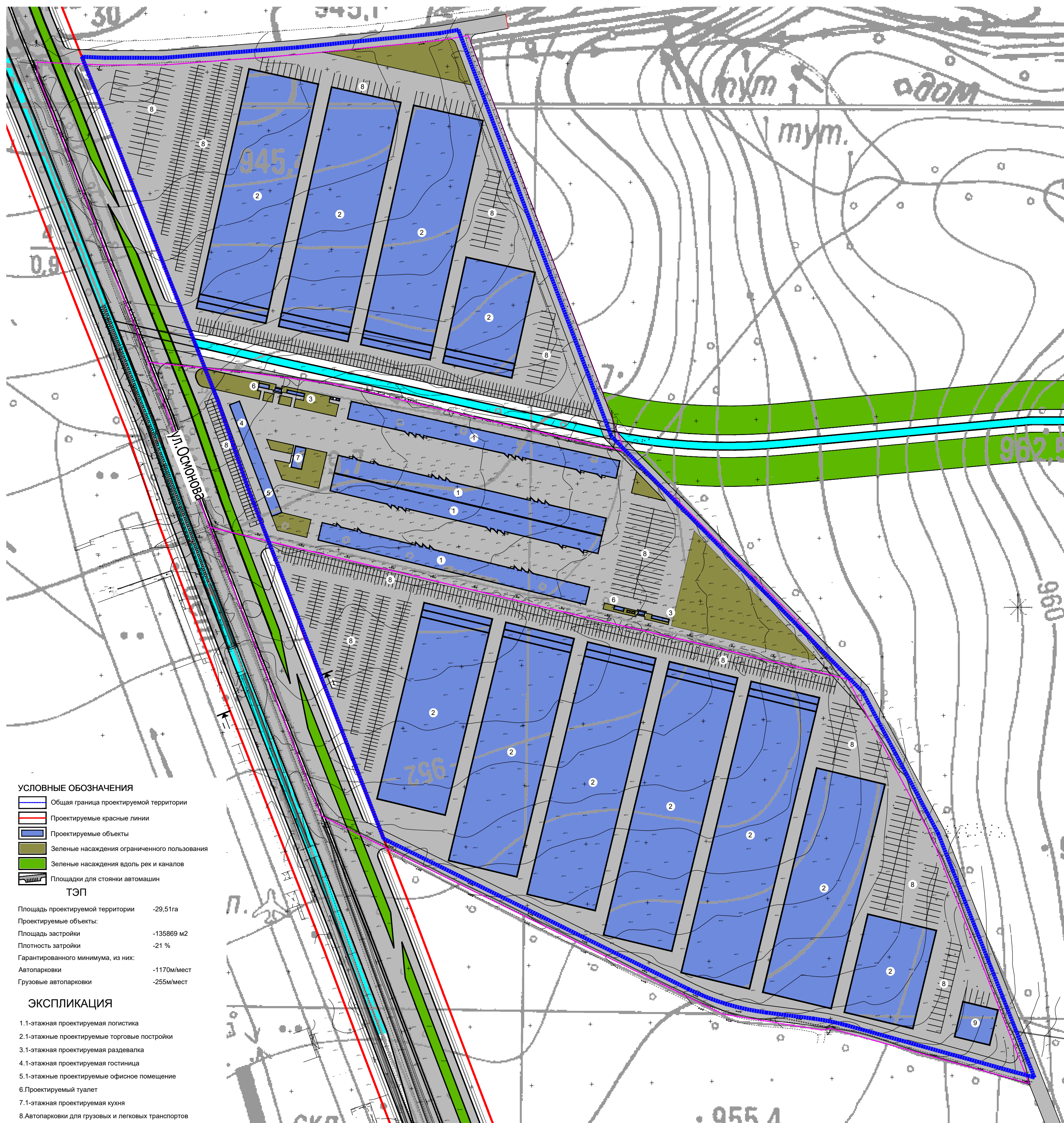
Должность	Фамилия	Подпись	Дата	Шифр №	Масштаб
Зам. н.с. (А.П.)	Кривошапкин, К.			01/2025	1:5000
Архитектор	Степанова, А.				

Внесены изменения в проект планировки территории индустриального логистического центра по ул. Осмонова в г. Ош.

Этап	Лист	Листов
ПЗ	7	13
3-этап	7	13

Ситуационный план

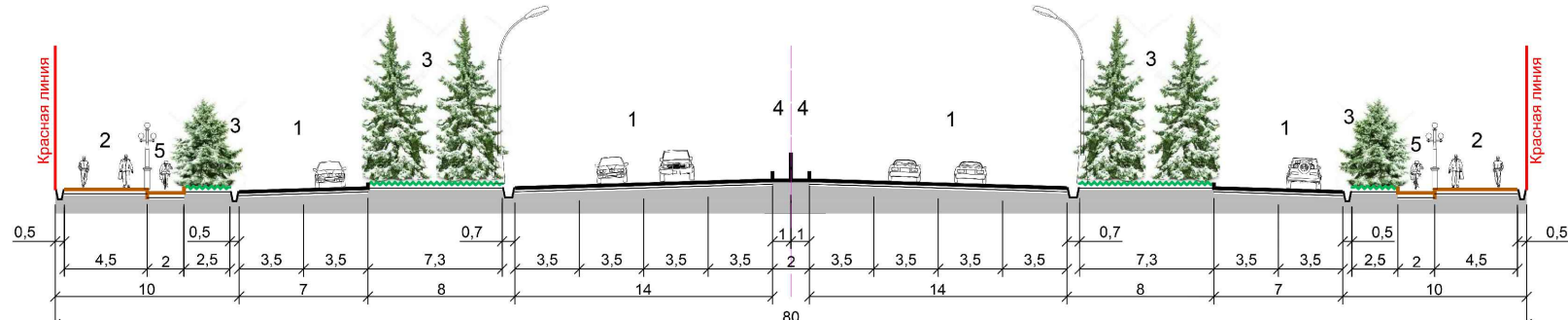
Внесение изменений в проект планировки территории индустриального логистического центра по ул. Осмонова в г. Ош.



- УСЛОВНЫЕ ОБОЗНАЧЕНИЯ**
- Общая граница проектируемой территории
 - Проектируемые красные линии
 - Проектируемые объекты
 - Зеленые насаждения ограниченного пользования
 - Зеленые насаждения вдоль рек и каналов
 - Площадки для стоянки автомобилей
- ТЭП**
- Площадь проектируемой территории - 29,51га
 - Проектируемые объекты:
 - Площадь застройки - 135869 м²
 - Плотность застройки - 21%
 - Гарантированного минимума, из них:
 - Автопарковки - 1170м/мест
 - Грузовые автопарковки - 255м/мест
- ЭКСПЛИКАЦИЯ**
- 1.1-этажная проектируемая логистика
 - 2.1-этажные проектируемые торговые постройки
 - 3.1-этажная проектируемая разделка
 - 4.1-этажная проектируемая гостиница
 - 5.1-этажные проектируемые офисные помещения
 6. Проектируемый туалет
 - 7.1-этажная проектируемая кухня
 8. Автопарковки для грузовых и легковых транспортных средств

Магистраль скоростного непрерывного движения ул. Осмонова Профиль I-I

(R=500м, i=40‰) (12 полос движения, с местными проездами)



Масштаб 1:200 (размеры всех элементов даны в метрах)

Согласовано:
Начальник Ошского регионального управления по градостроительству и архитектуре
Каныбек у. А.

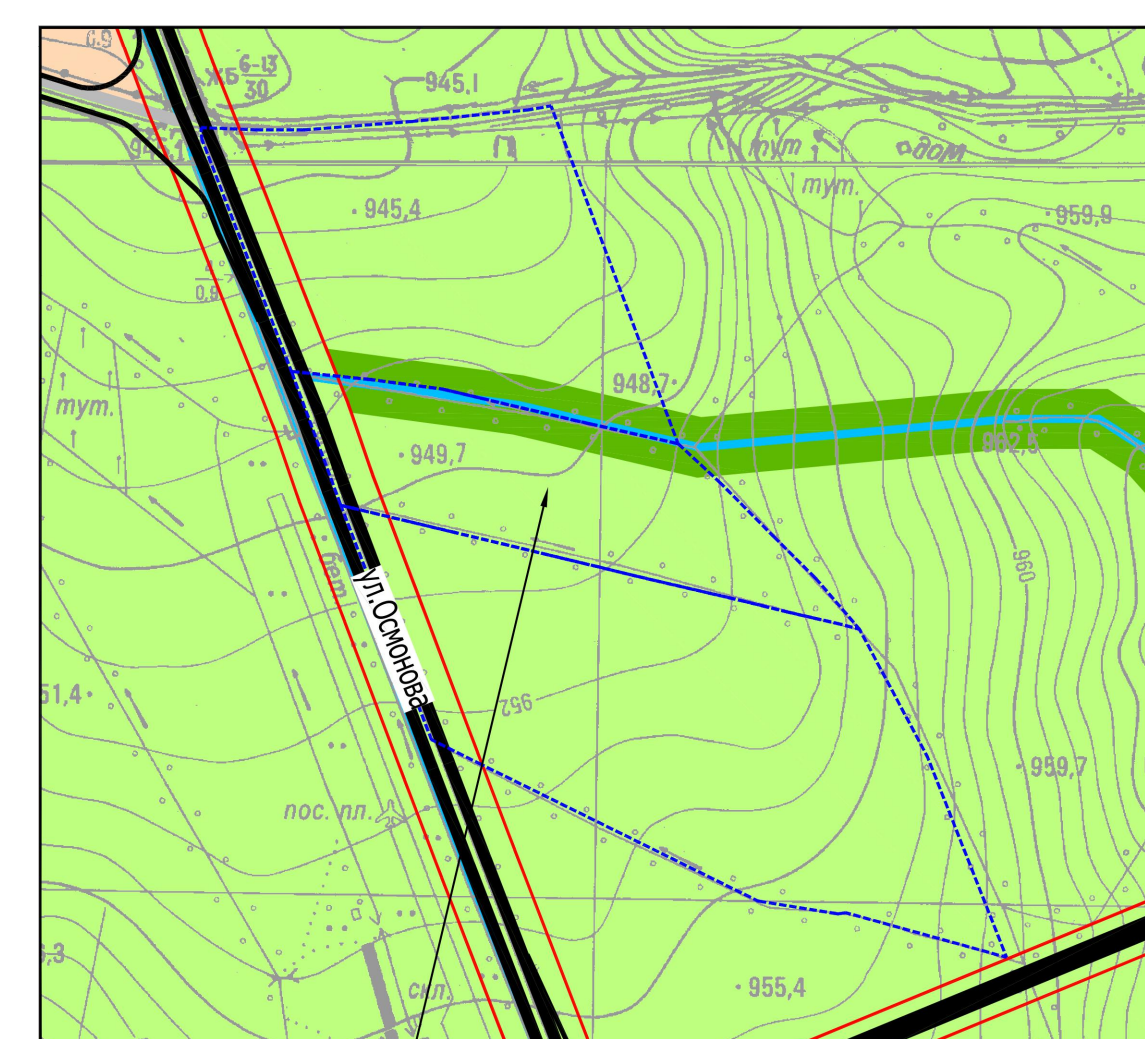
Должность	Фамилия	Подпись	Дата	Шифр №	Масштаб
Зам. н.с. (А.П.)	Кривошапкин, К.			01/2025	1:5000
Архитектор	Степанова, А.				

Внесены изменения в проект планировки территории индустриального логистического центра по ул. Осмонова в г. Ош.

Этап	Лист	Листов
ПЗ	9	13
3-этап	9	13

Ситуационный план

Выкопировка из Генерального плана г.Ош



Рассматриваемые участки

- Рассматриваемый участок
- ▭ Общегородская улично-дорожная сеть, пешеходные связи и площади
- ▭ Территории открытых сельскохозяйственных ландшафтов (пашни, сенокосы, пастбища)
- ▭ Территории открытых сельскохозяйственных ландшафтов (пашни, сенокосы, пастбища)

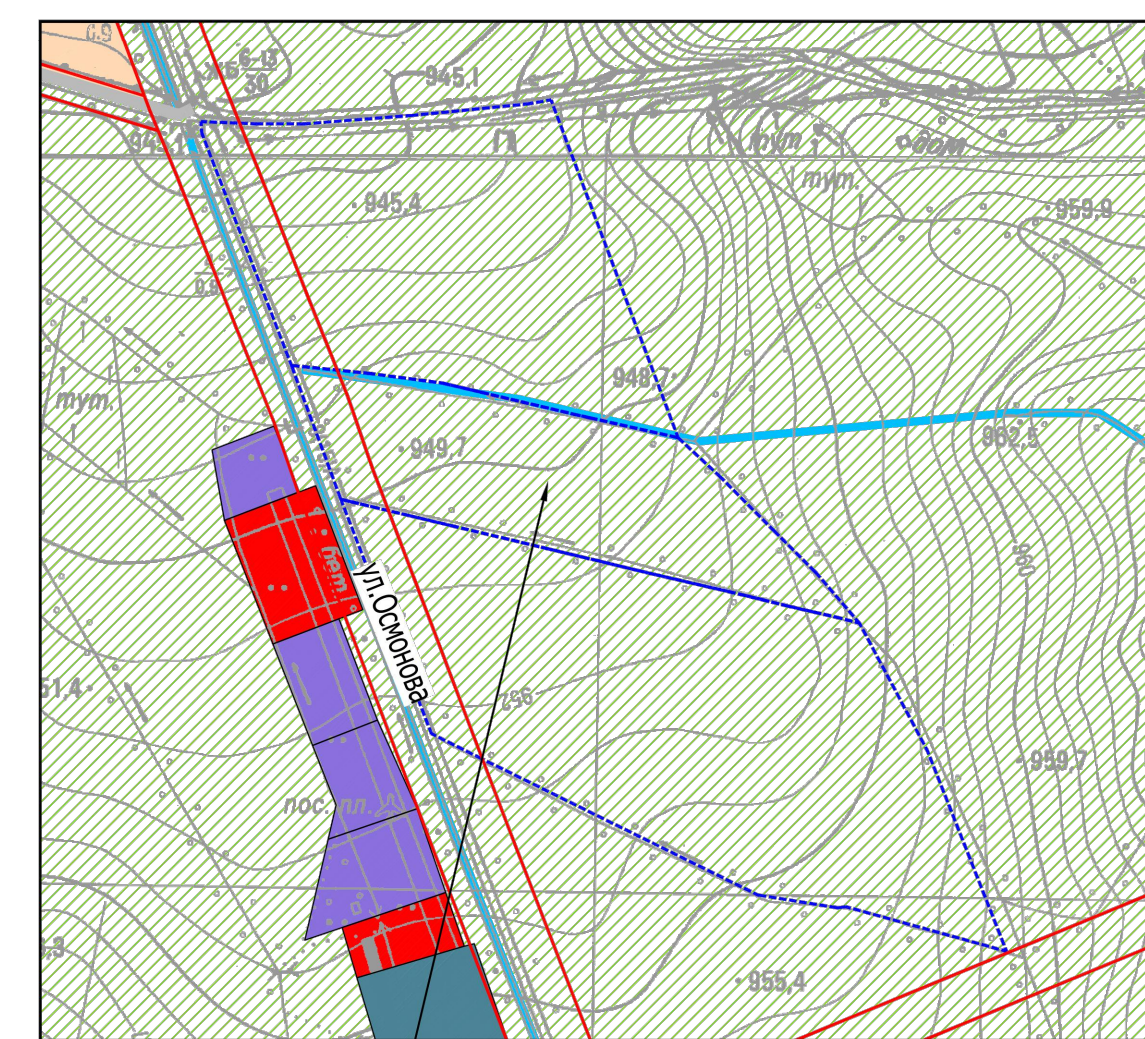
Должность	Фамилия	Подпись	Дата	Шифр №	Масштаб
Зам. н.с. (А.П.)	Кривошапкин, К.			01/2025	1:5000
Архитектор	Степанова, А.				

Внесены изменения в проект планировки территории индустриального логистического центра по ул. Осмонова в г. Ош.

Этап	Лист	Листов
ПЗ	8	13
3-этап	8	13

Выкопировка из Генерального плана г.Ош

Опорный план



Рассматриваемые участки

- УСЛОВНЫЕ ОБОЗНАЧЕНИЯ**
- Рассматриваемый участок
 - ▭ Территории открытых сельскохозяйственных ландшафтов (пашни, сенокосы, пастбища)
 - ▭ Территории учреждений торговли, общественного питания и обслуживания населения
 - ▭ Территория производственные
 - ▭ Территория коллективных гаражей, автостоянок

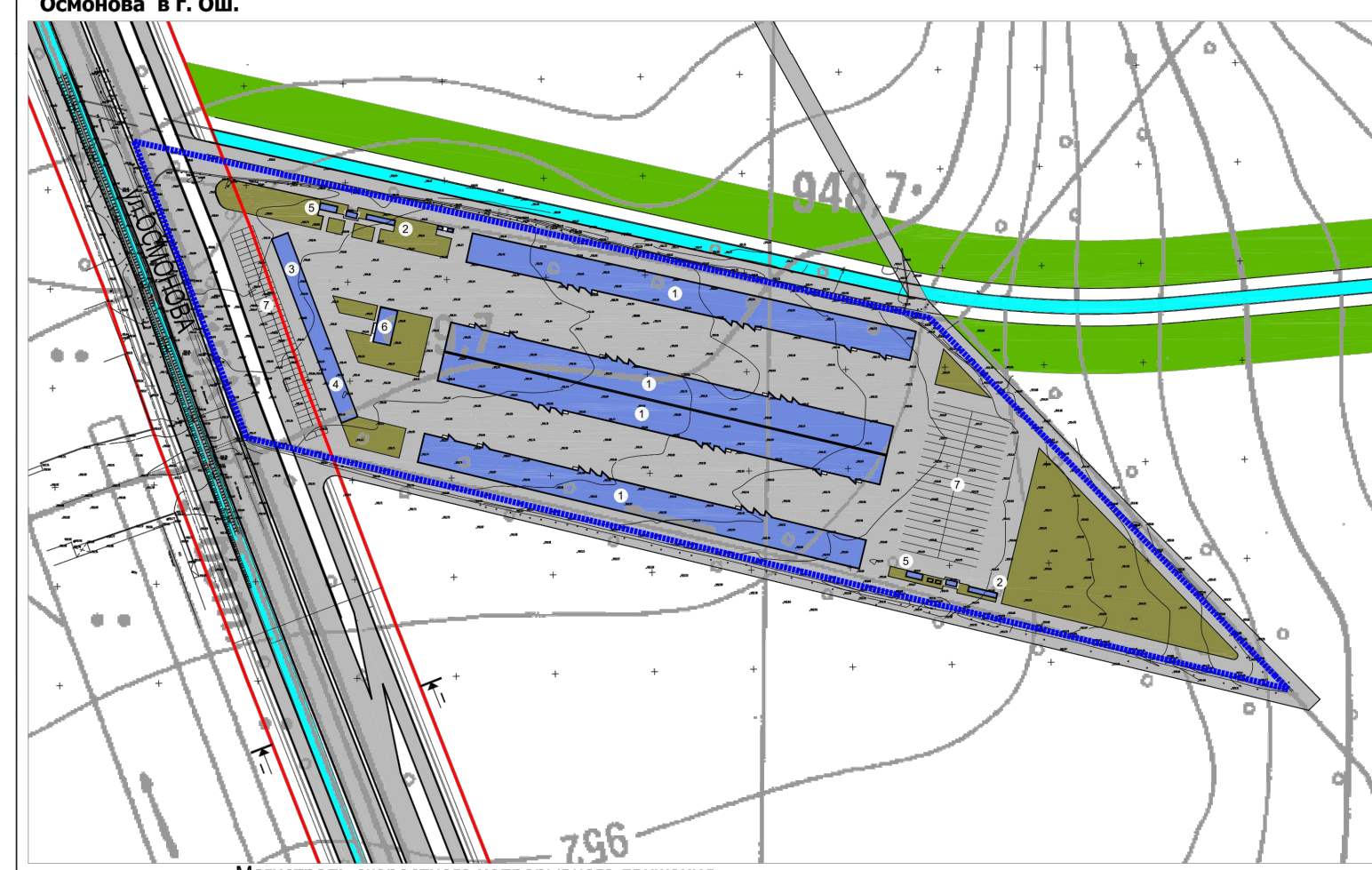
Должность	Фамилия	Подпись	Дата	Шифр №	Масштаб
Зам. н.с. (А.П.)	Кривошапкин, К.			01/2025	1:5000
Архитектор	Степанова, А.				

Внесены изменения в проект планировки территории индустриального логистического центра по ул. Осмонова в г. Ош.

Этап	Лист	Листов
ПЗ	9	13
3-этап	9	13

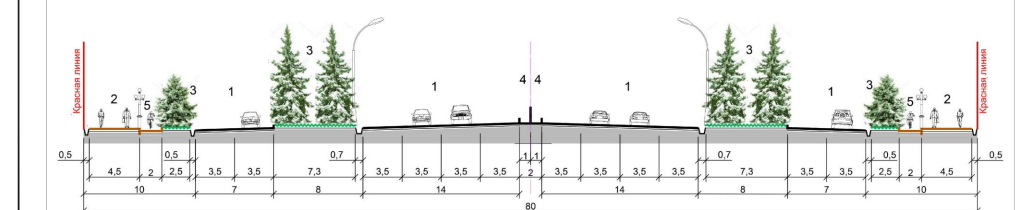
Опорный план

Проект планировки территории индустриального логистического центра по ул. Осмонова в г. Ош.



Магистраль скоростного непрерывного движения ул. Осмонова Профиль I-I

(R=500м, i=40‰) (12 полос движения, с местными проездами)



Масштаб 1:200 (размеры всех элементов даны в метрах)

- УСЛОВНЫЕ ОБОЗНАЧЕНИЯ**
- Общая граница проектируемой территории
 - Проектируемые красные линии
 - Проектируемые объекты
 - Зеленые насаждения ограниченного пользования
 - Зеленые насаждения вдоль рек и каналов
 - Площадки для стоянки автомобилей
- ТЭП**
- Площадь проектируемой территории - 4,07га
 - Проектируемые объекты:
 - Площадь застройки - 14467 м²
 - Плотность застройки - 22%
 - Гарантированного минимума, из них:
 - Автопарковки - 140м/мест
 - Грузовые автопарковки - 40м/мест
- ЭКСПЛИКАЦИЯ**
1. Проектируемая логистика
 2. Проектируемая разделка
 3. Проектируемые помещения
 4. Проектируемые офисные помещения
 5. Проектируемый туалет
 6. Проектируемые кухни
 7. Автопарковки для грузовых и легковых транспортных средств

Согласовано:
Начальник Ошского регионального управления по градостроительству и архитектуре
Каныбек у. А.

Должность	Фамилия	Подпись	Дата	Шифр №	Масштаб
Зам. н.с. (А.П.)	Кривошапкин, К.			01/2025	1:5000
Архитектор	Степанова, А.				

Внесены изменения в проект планировки территории индустриального логистического центра по ул. Осмонова в г. Ош.

Этап	Лист	Листов
ПЗ	9	13
3-этап	9	13

Ситуационный план