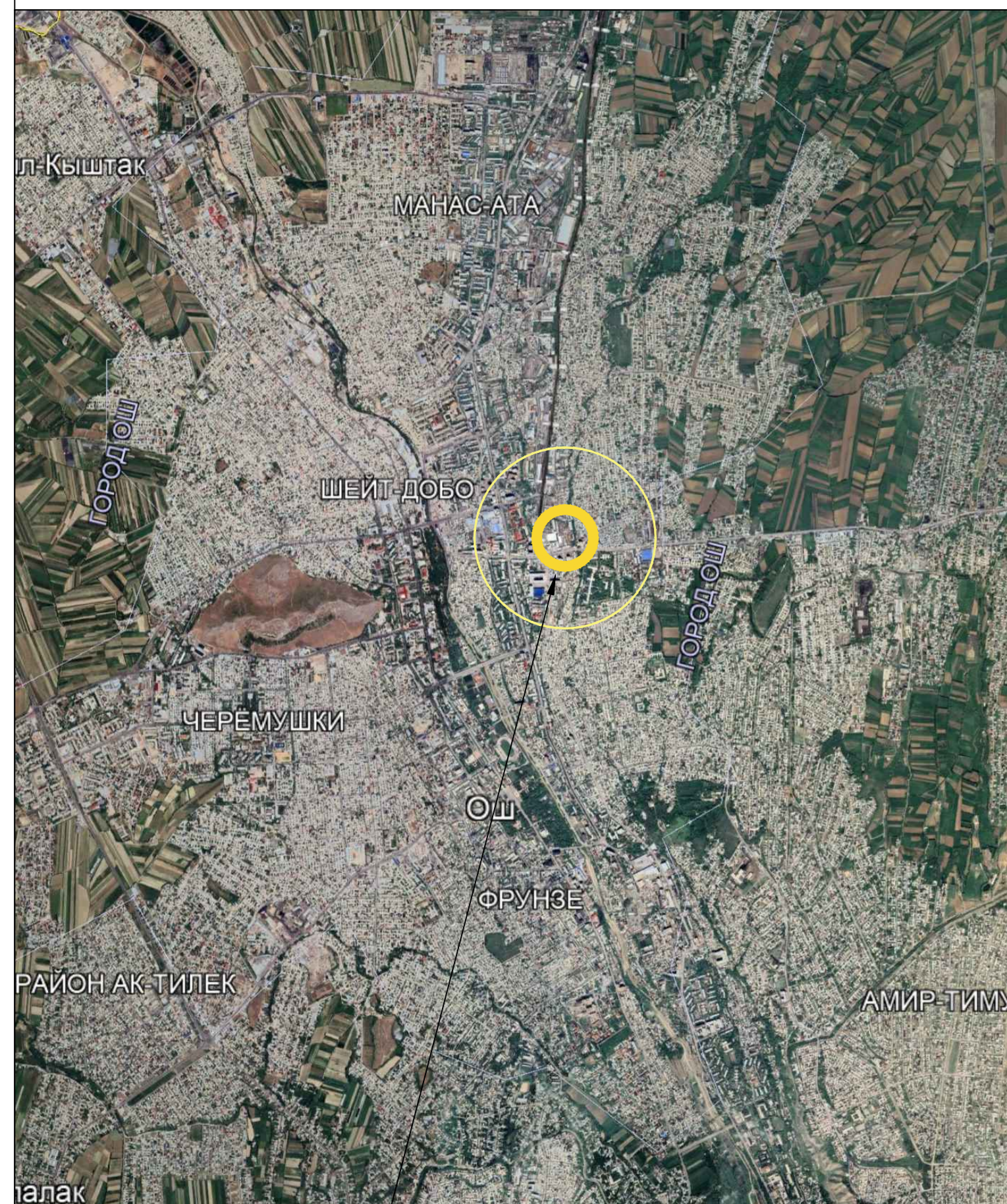


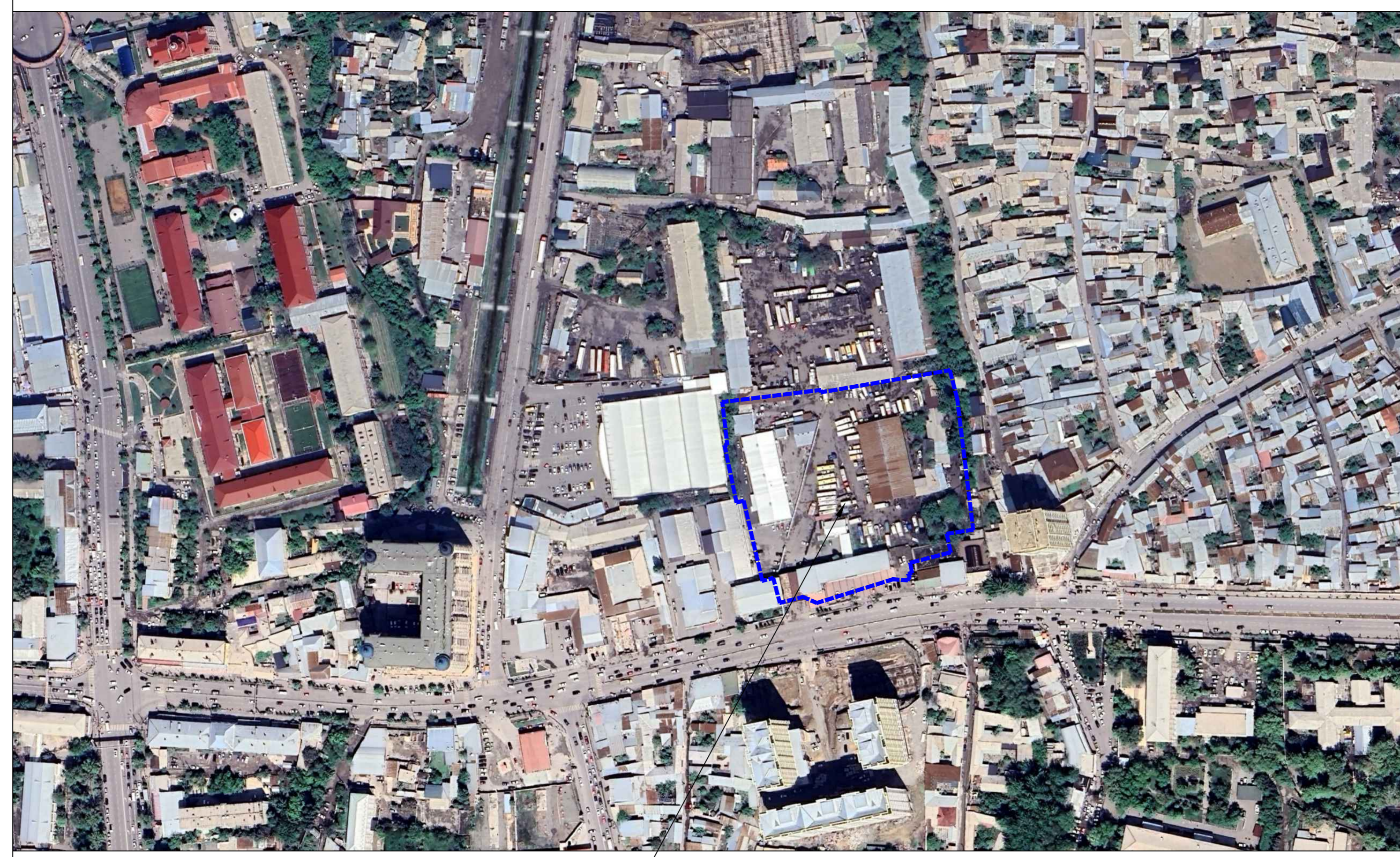
Проект застройки территории ограниченной улицами: Монуева, Турсунбаевой, канал Увам и местным проездом в г. Ош I этап

Ситуационный план



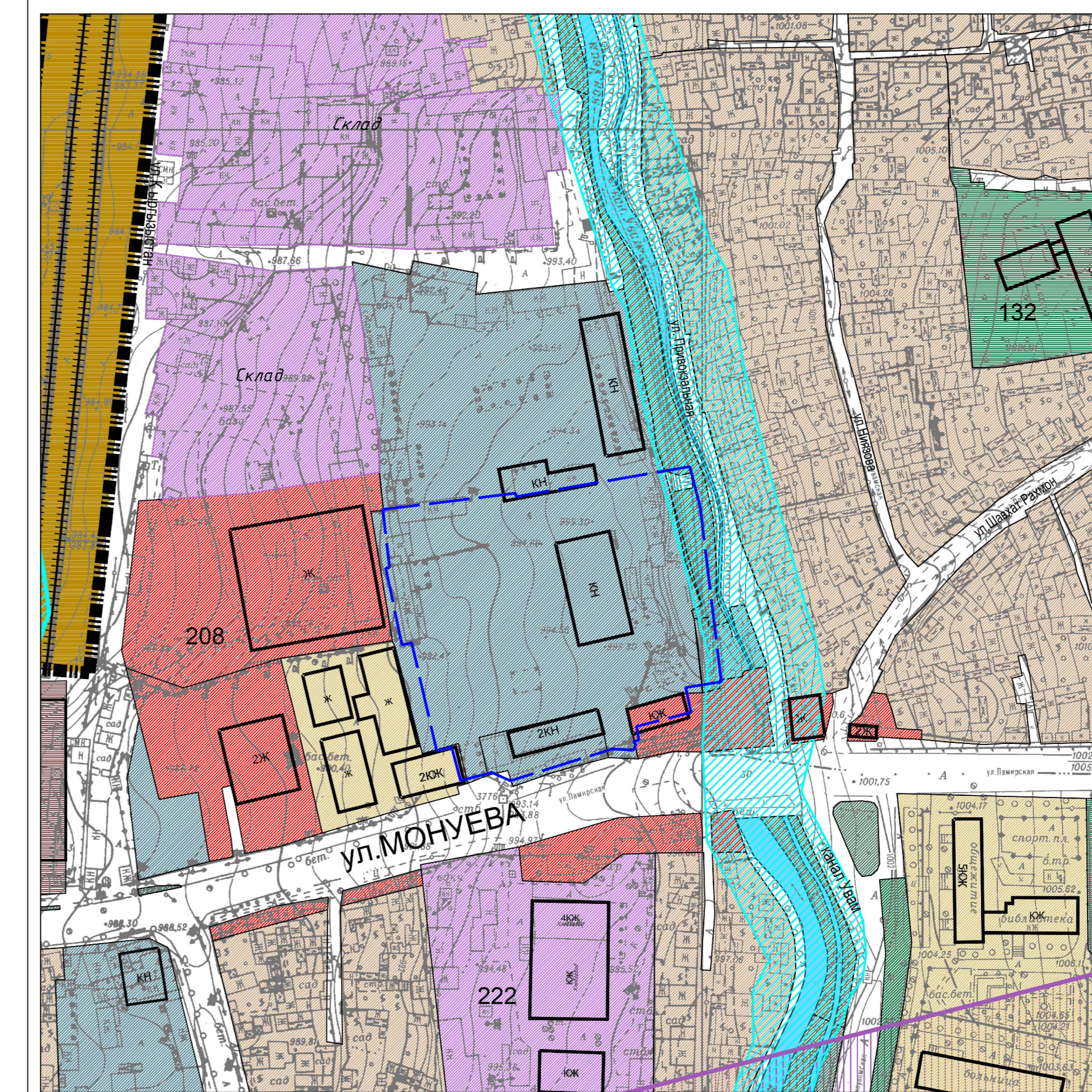
Рассматриваемая территория

Аэросъемка



Рассматриваемая территория

ОПОРНЫЙ ПЛАН г.ОШ.



УСЛОВНЫЕ ОБОЗНАЧЕНИЯ

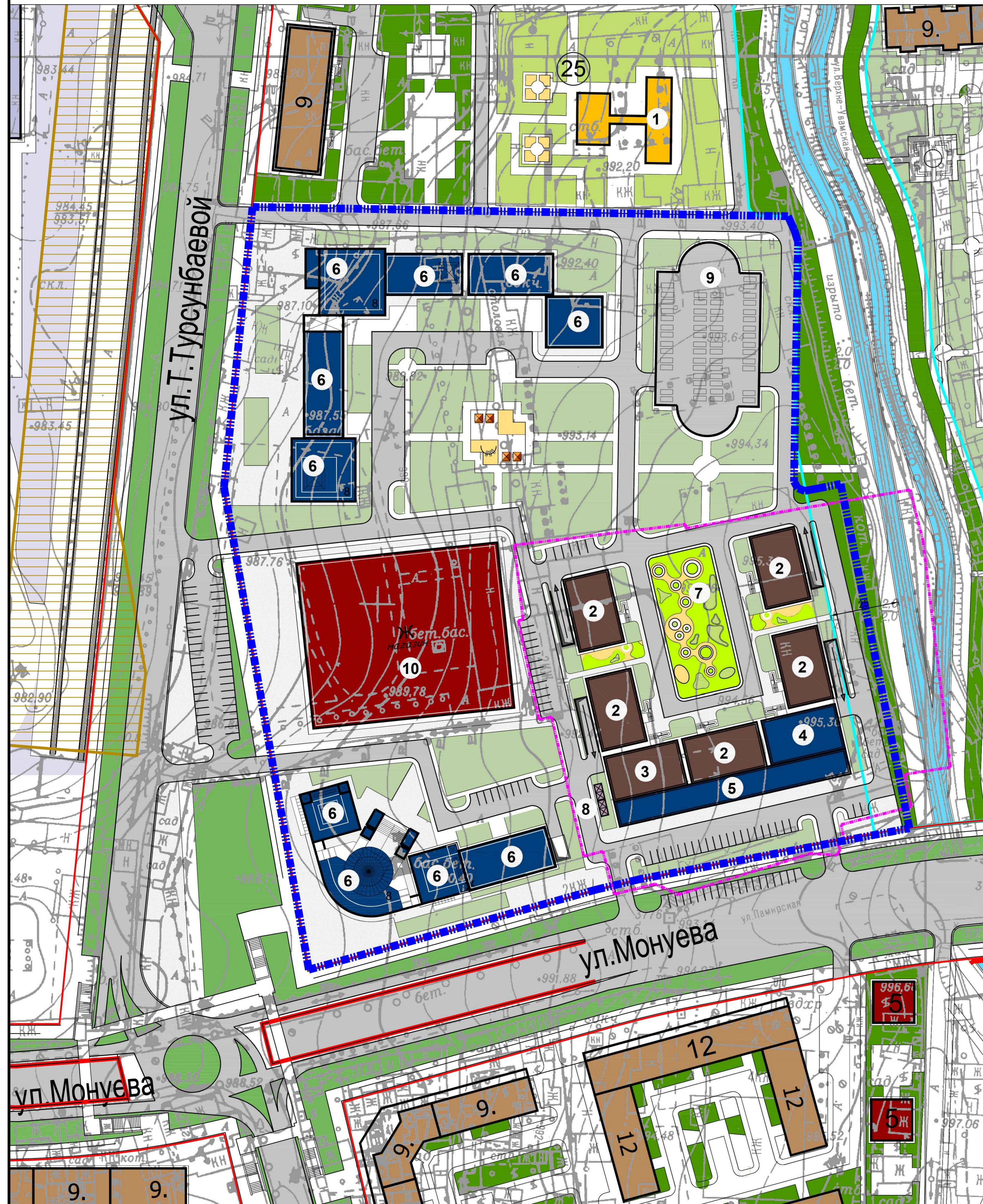
- Граница рассматриваемой территории согласно гос. актам
- Территория жилой застройки
- Территория жилых домов 9 и выше этажей
- Территория учреждений торговли, общественного питания и обслуживания
- Территория общеобразовательных школ и детских дошкольных учреждений
- Территория производственные
- Территория коллективных гаражей, автостоянок, автосервиса
- Территория зеленых насаждений вдоль каналов и рек
- Территория рек, каналов, водоемов
- Зеленые насаждения улицы
- Территория "Кыргыз темир жолу"
- Водоохраняемые полосы рек, каналов

Экспликация

Общественно-образовательные школы и детские дошкольные учреждения 120 здания 180 м.кв.

Производственные и коммунально-складские территории 222 здания

Проект застройки территории ограниченной улицами: Монуева, Турсунбаевой, канал Увам и местные проезды в г. Ош I-этап, М 1:1000



Технико-экономические показатели (ТЭП):

- Площадь проектируемой территории - 5,42 га
- Проектируемые общественные здания и сооружения: Общая площадь застройки - 10 530 м²
- Общая площадь - 30 350 м²
- Проектируемые жилые дома: Площадь застройки - 2755 м²
- Общая площадь жилых домов - 27 282 м²
- Количество жителей - 2083 чел.
- Автопарковки - 64 м/мест
- Подземные автопарковки - 310 м/мест
- Многоэтажный гараж на 385 мест

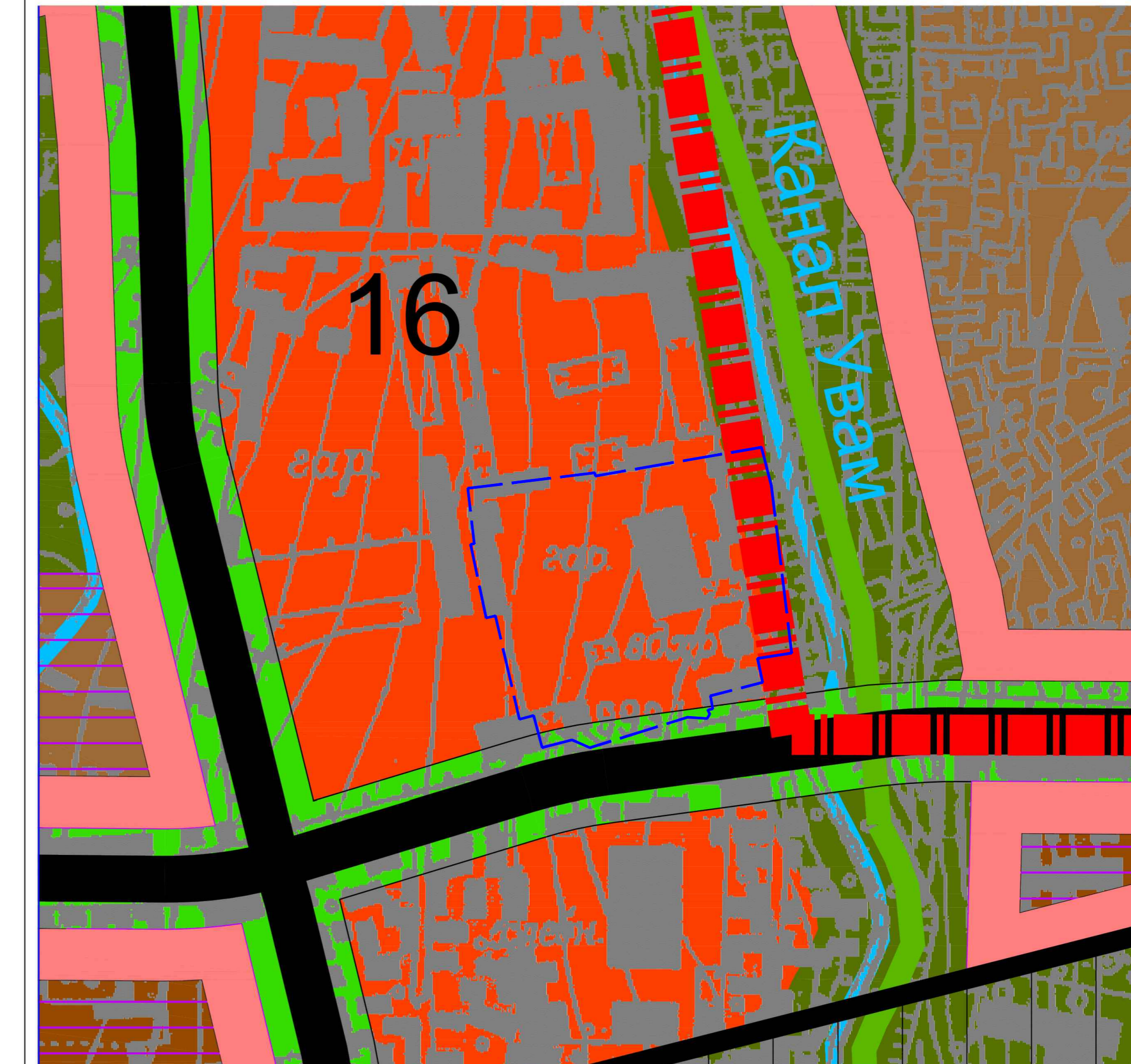
1 ЭКСПЛИКАЦИЯ

1. Проектируемый детский сад на 90 мест
2. Проектируемые 16-этажные жилые дома
3. Проектируемый 17-этажный жилой дом
4. Проектируемая 17-этажная гостиница
5. Проектируемый 4-этажный СКБ
6. Проектируемый СКБ 3-8 эт.
7. Детские-игровые площадки
8. Площадка для мусорных контейнеров
9. Многоэтажный гараж на 385 мест
10. Магазин "Фрунзе"

УСЛОВНЫЕ ОБОЗНАЧЕНИЯ

- Общая граница проектируемой территории
- Граница проектируемой территории
- Проектные красные линии
- Проектируемые жилые дома
- Проектируемые здания общественного назначения
- Проектируемые подземные гаражи
- Проектируемые зеленые насаждения ограниченного пользования
- Зеленые насаждения общего пользования
- Проектируемые детские игровые площадки
- Велосипедные дорожки
- Автопарковки
- Путепроводы, мосты и эстакады

Выкопировка с Генерального плана г. Ош



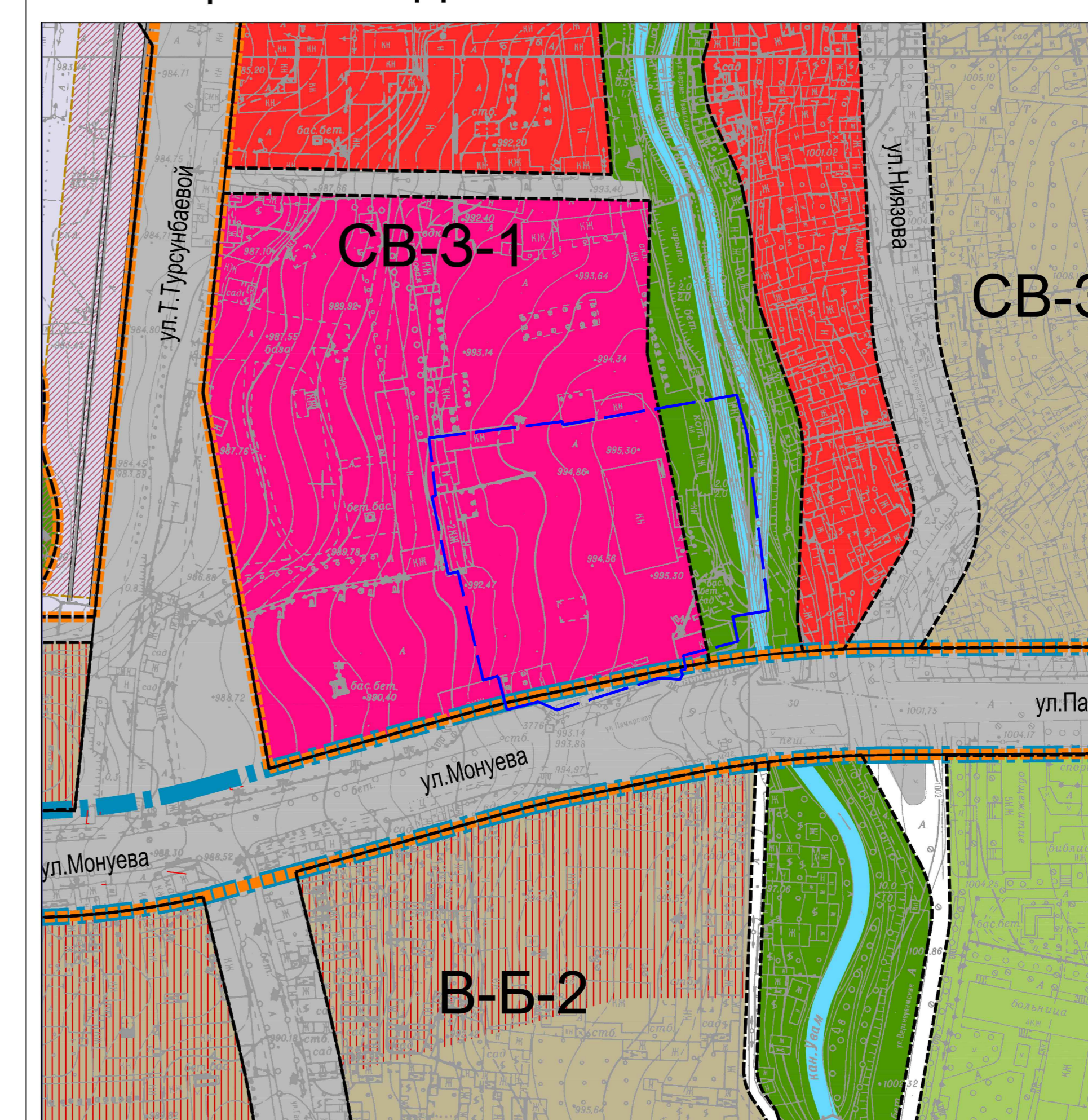
УСЛОВНЫЕ ОБОЗНАЧЕНИЯ

- Граница территории участка согласно гос. актам
- Границы территории фактического пользования г. Ош на 01.01.2015 г.
- Территория кварталов, групп с среднеэтажной жилой застройкой
- Территория многоэтажных жилых микрорайонов, кварталов, групп
- Территория кварталов, групп с застройкой торгово-коммерческого назначения
- Территория учреждений торговли и общественного назначения
- Полы, и водохранилища рек, мелиоративных каналов, водоемы
- Общегородская улично-дорожная сеть, пешеходные сады и площади
- Границы жилых районов, микрорайонов, кварталов и групп

ЭКСПЛИКАЦИЯ

16. Городской торгово-деловой комплекс, бизнес-центр

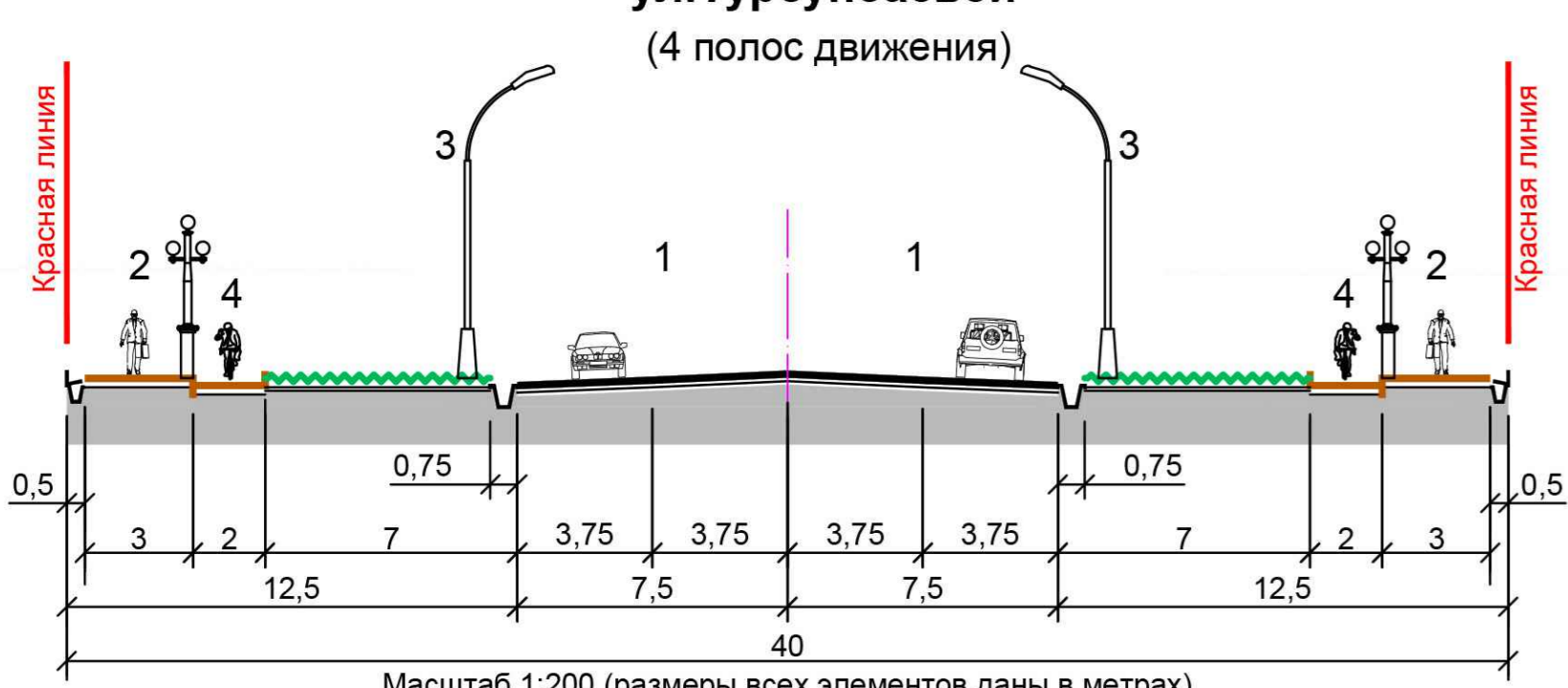
Выкопировка с ПДП г. Ош



ШАРТТУ БЕЛГИЛЕР:

- Граница рассматриваемой территории согласно гос. актам
- Зона планировки улиц-кварталов чек-арсы
- Комплексная зона турак жай аймактарынын борбордук энитеру зоналары
- Комплексная зона кууртуу зоналары
- Орто кабаттуулуу 9 кабат болгон коомдук жана турак жай энитеру зоналары
- Орто кабаттуулуу 9 кабат болгон турак жай энитеру зоналары
- Ден соолукту чыңдоочу борборлорду энитеру зоналары
- Жаратылыш жана рекреационный комплекстерди энитеру зоналары
- Транспорт байланышын энитеру зоналары
- Физкультура курортун энитеру зоналары
- Тышкы транспортту энитеру зоналары

Общегородская магистраль регулируемого движения ул. Турсунбаевой (4 полос движения)



Масштаб 1:200 (размеры всех элементов даны в метрах)
1- проезжая часть, 2- тротуары, 3- полосы озеленения, 4- велосипедные дорожки.