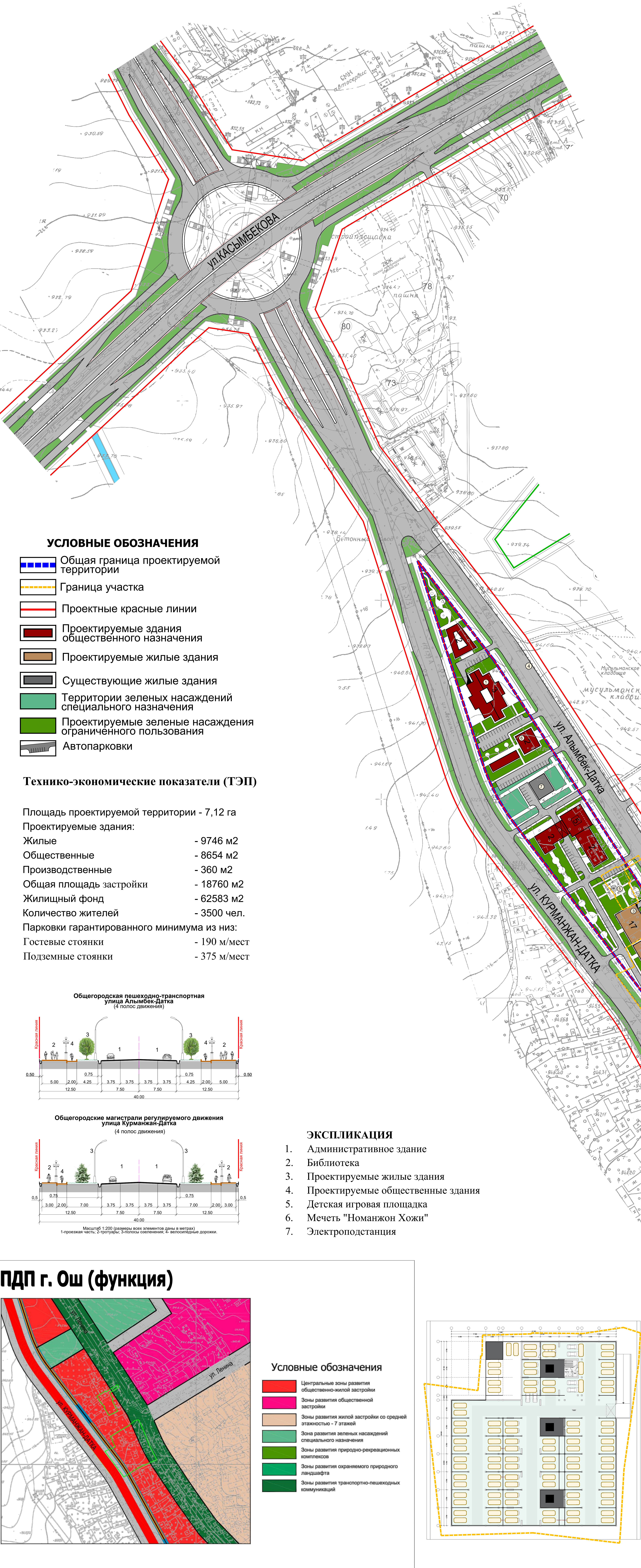
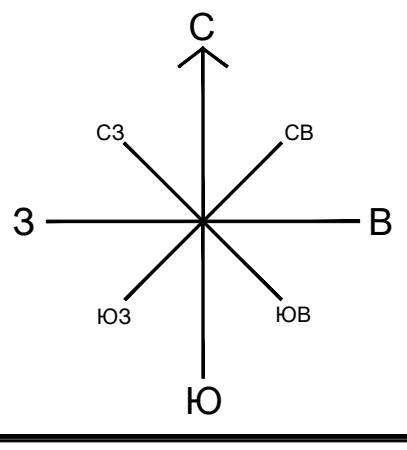


ПРОЕКТ ЗАСТРОЙКИ ТЕРРИТОРИИ ОГРАНИЧЕННОЙ УЛИЦАМИ: АЛЫМБЕК-ДАТКА, КУРМАНЖАН-ДАТКА И ПРОЕКТНОЙ ДОРОГОЙ В Г. ОШ. I-этап М1:1000



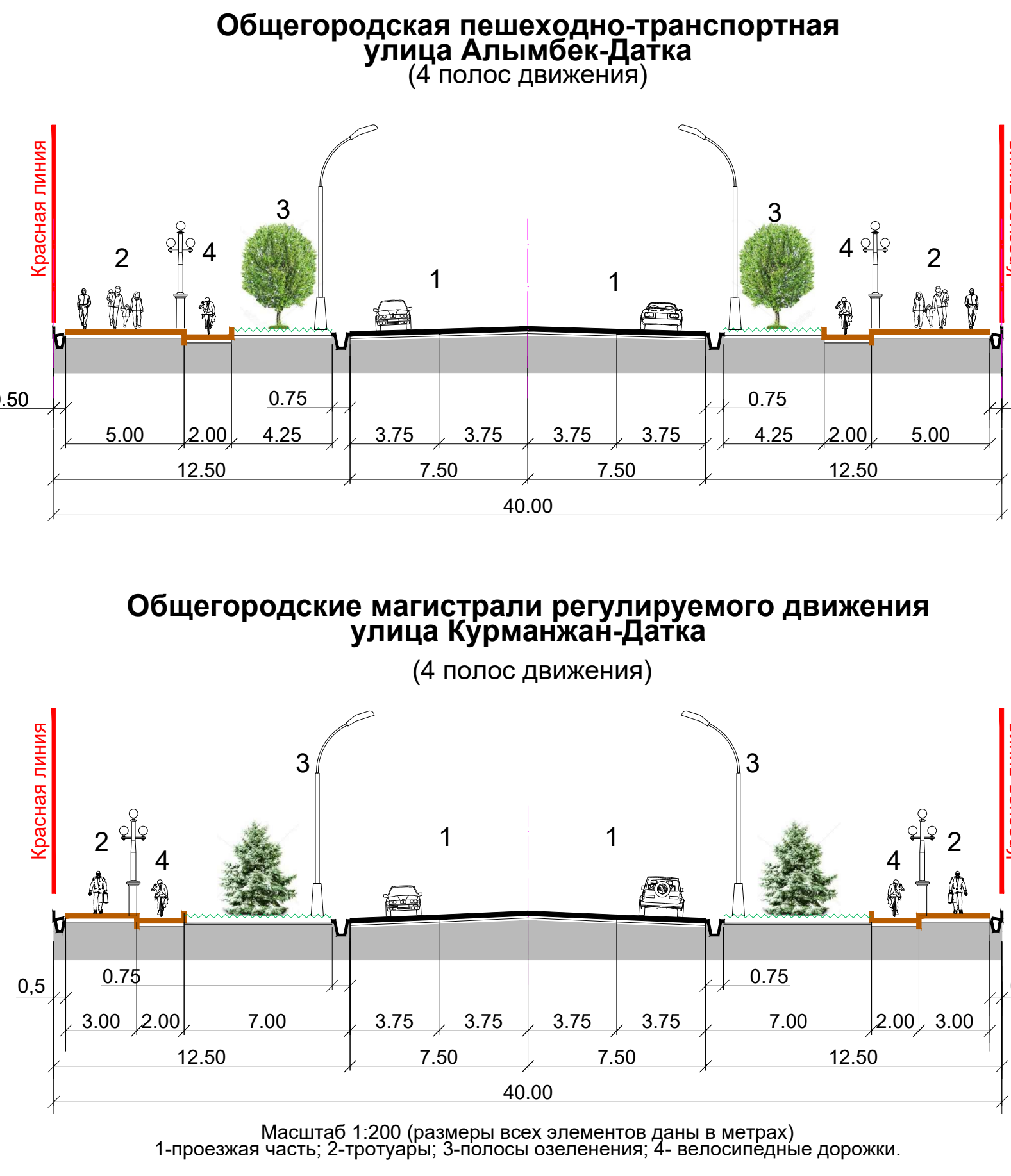
УСЛОВНЫЕ ОБОЗНАЧЕНИЯ

- Общая граница проектируемой территории
- Граница участка
- Проектные красные линии
- Проектируемые здания общественного назначения
- Проектируемые жилые здания
- Существующие жилые здания
- Территории зеленых насаждений специального назначения
- Проектируемые зеленые насаждения ограниченного пользования
- Автопарковки

Технико-экономические показатели (ТЭП)

Площадь проектируемой территории - 7,12 га  
Проектируемые здания:

Жилые	- 9746 м2
Общественные	- 8654 м2
Производственные	- 360 м2
Общая площадь застройки	- 18760 м2
Жилищный фонд	- 62583 м2
Количество жителей	- 3500 чел.
Парковки гарантированного минимума из низ:	
Гостевые стоянки	- 190 м/мест
Подземные стоянки	- 375 м/мест



ЭКСПЛИКАЦИЯ

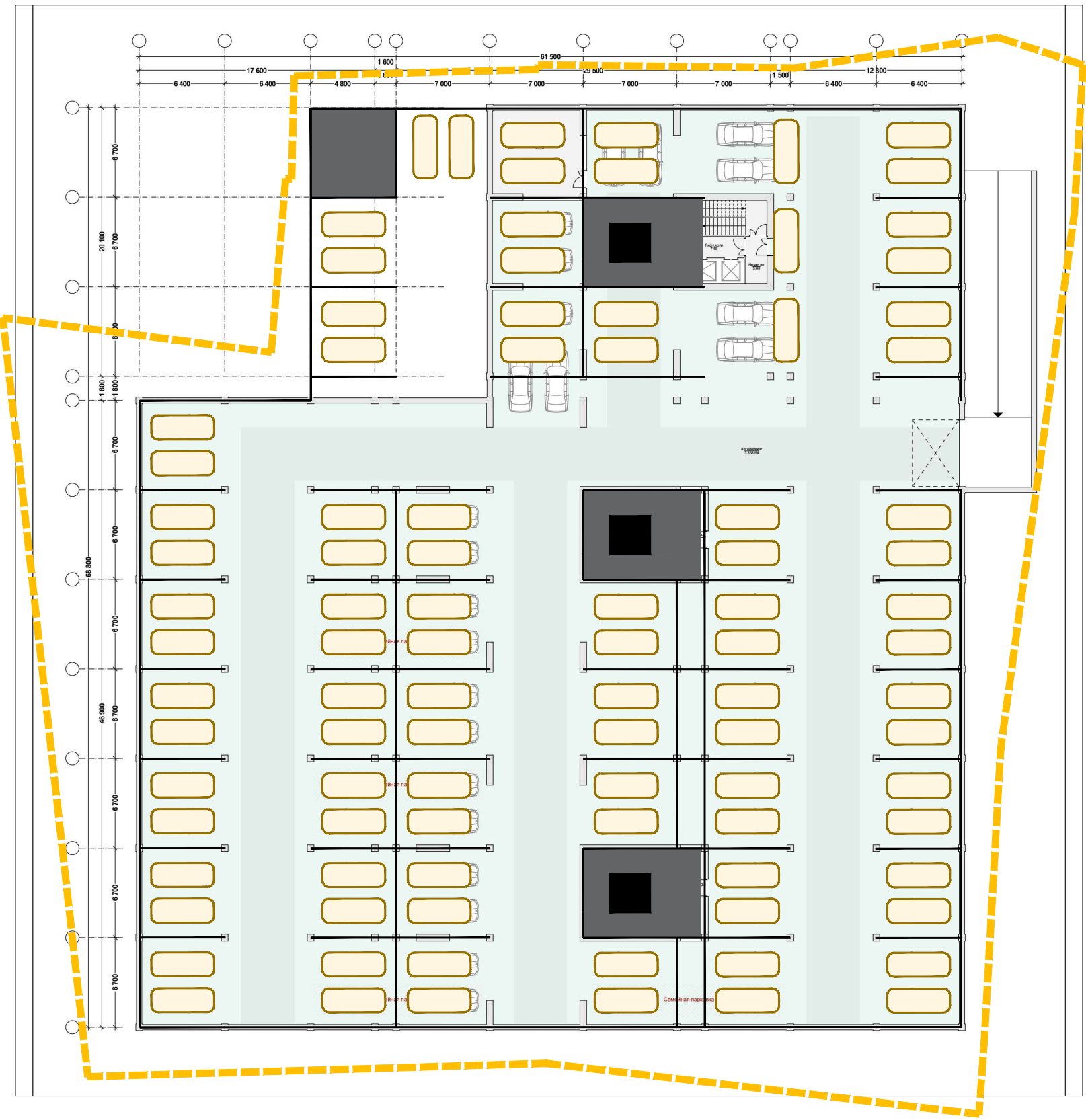
- Административное здание
- Библиотека
- Проектируемые жилые здания
- Проектируемые общественные здания
- Детская игровая площадка
- Мечеть "Номанжон Хожн"
- Электроподстанция

ПДП г. Ош (функция)



Условные обозначения

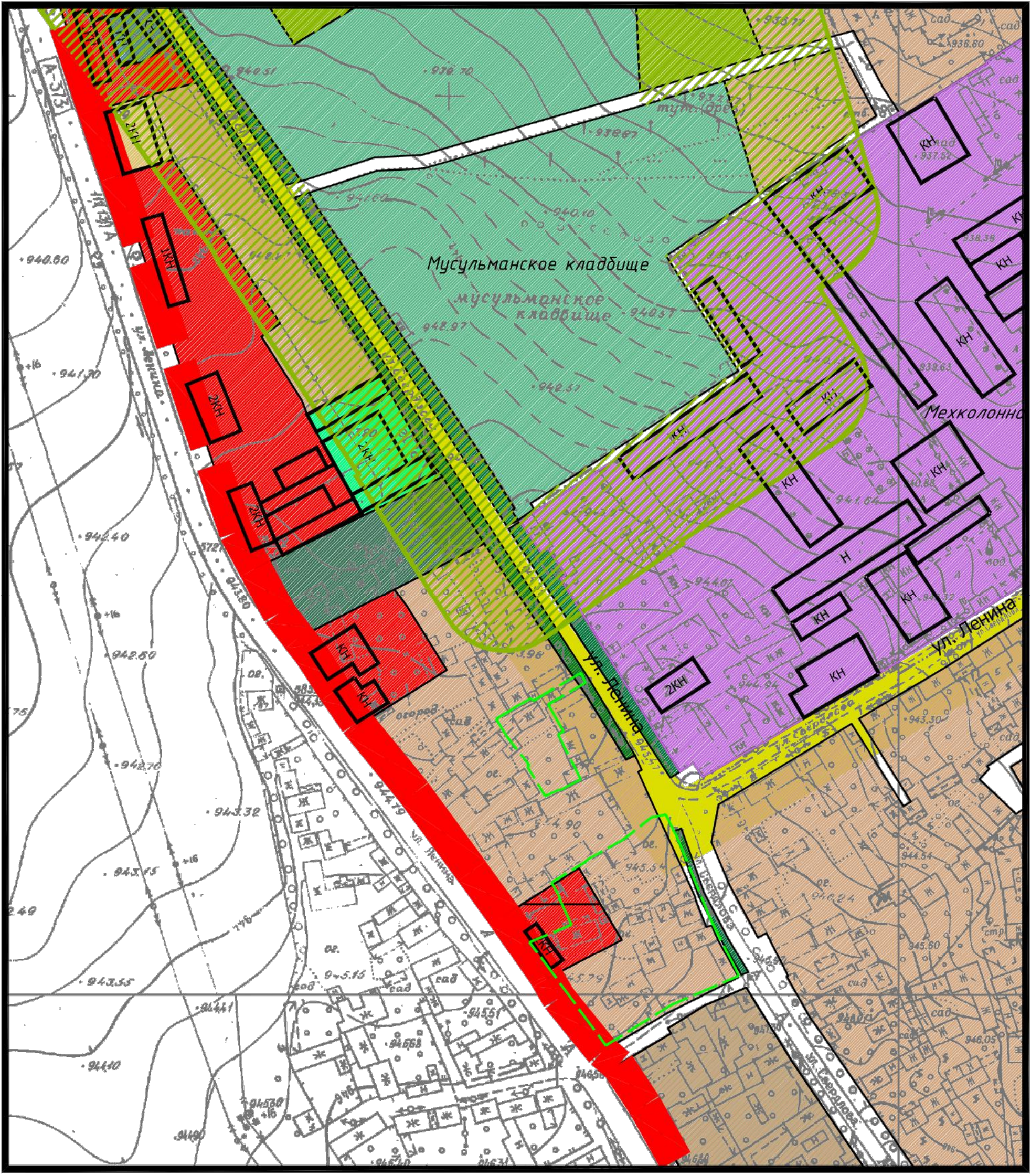
- Центральные зоны развития общественно-жилой застройки
- Зоны развития общественной застройки
- Зоны развития жилой застройки со средней этажностью - 7 этажей
- Зоны развития зеленых насаждений специального назначения
- Зоны развития природно-рекреационных комплексов
- Зоны развития охраняемого природного ландшафта
- Зоны развития транспортно-пешеходных коммуникаций



Аэросъемка



Опорный план



УСЛОВНЫЕ ОБОЗНАЧЕНИЯ

- Территория жилой застройки усадебного типа
- Территории учреждения торговли, общественного питания и обслуживания
- Территории производственные
- Территории кладбищ
- Границы Буферной зоны Сулейман-Тоо
- Санитарно-защитные зоны от кладбищ
- Санитарно-защитные зоны от очистных сооружений