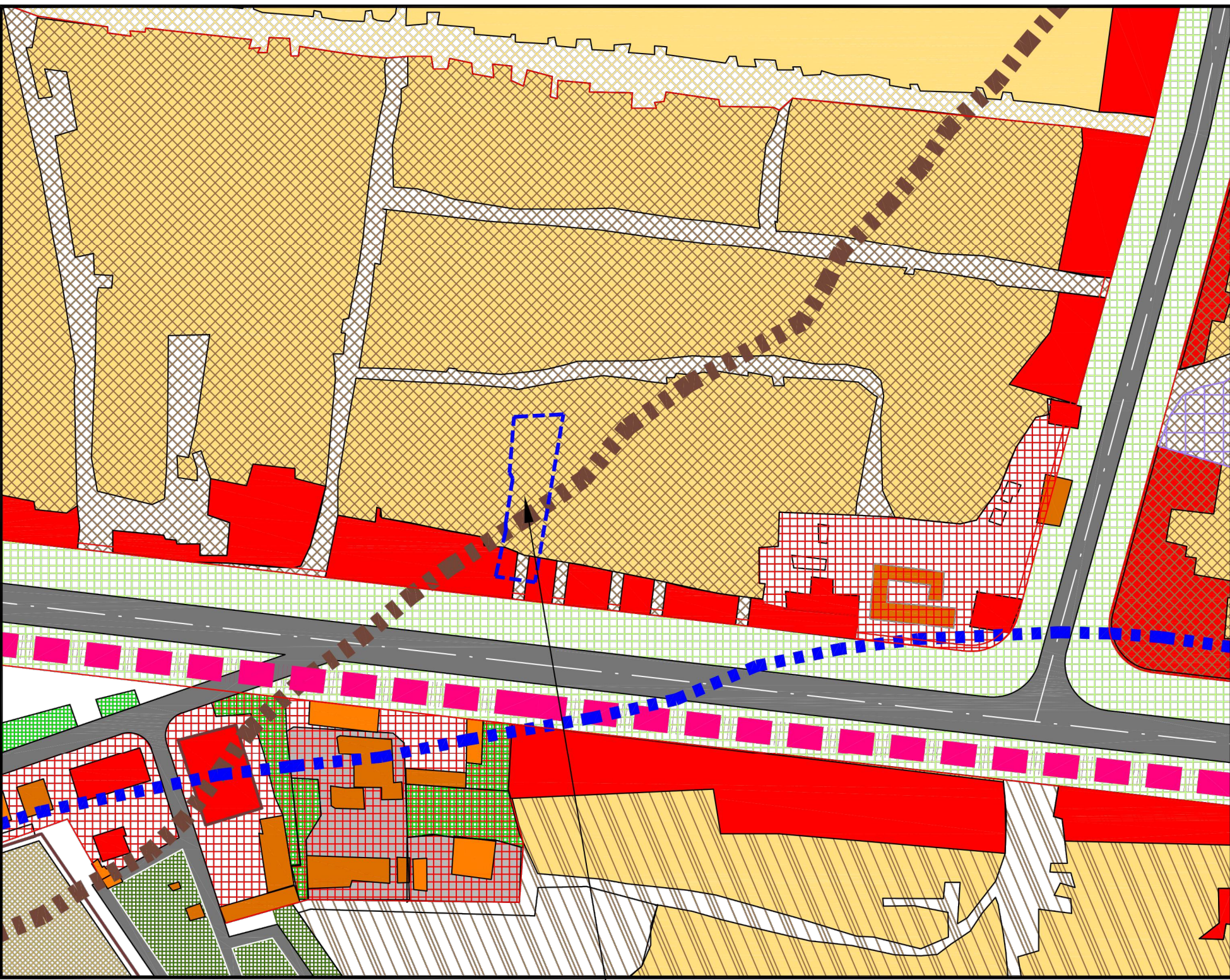


Проект застройки 7 этажного апартамента с коммерческими помещениями и СКБ в г. Чолпон-Ата Иссык-Кульского района Иссык-Кульской области

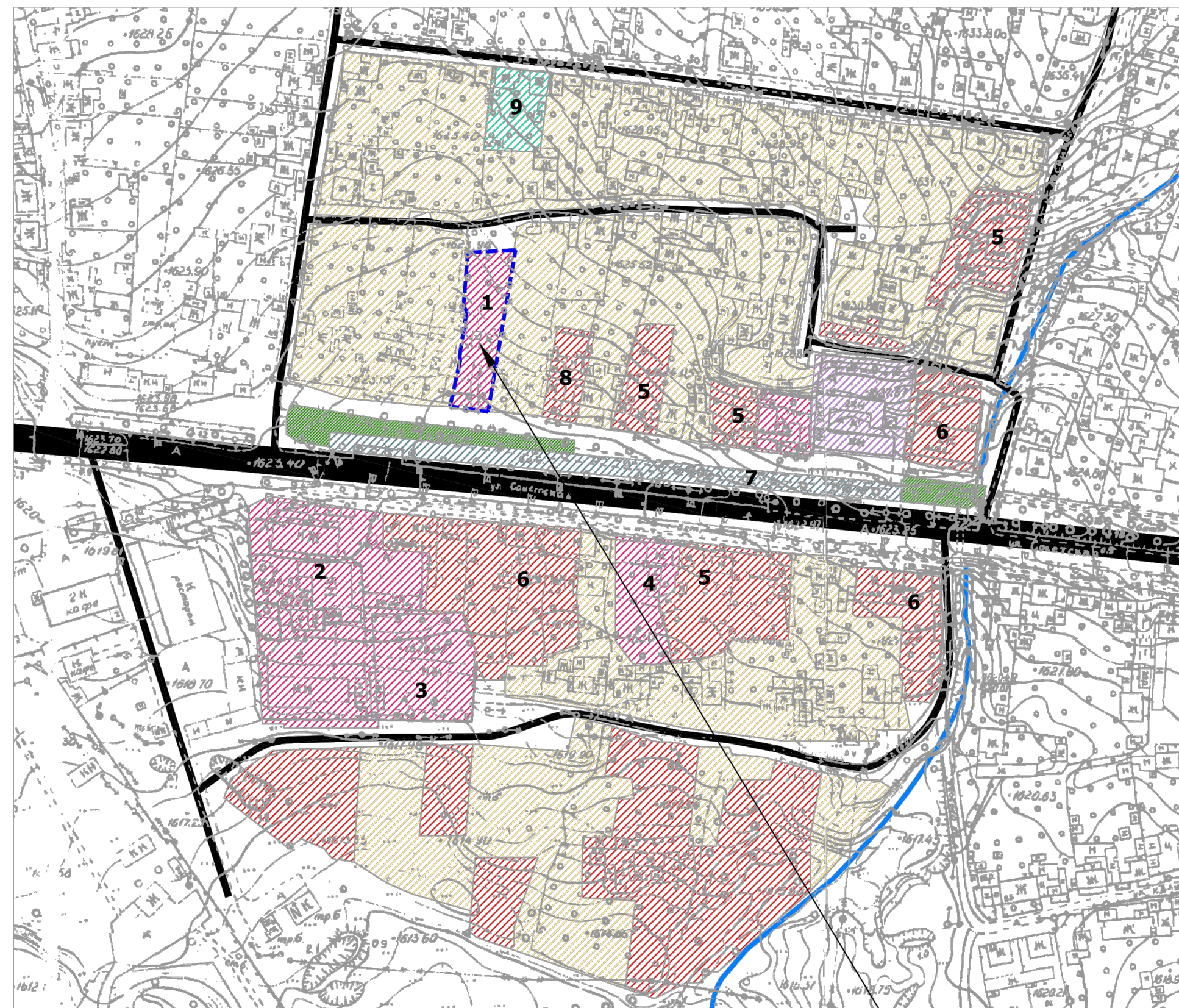
Выкопировка из генерального плана курорта Чолпон-Ата



- УСЛОВНЫЕ ОБОЗНАЧЕНИЯ**
- Существующая граница курорта Чолпон-Ата
 - Проектируемая граница курорта Чолпон-Ата
 - Граница курортной зоны
 - Граница зон с различной сейсмичности
 - Граница водоохранной зоны 500 м
 - Граница створной водоохранной полосы строгого строительного режима
 - Граница особо охраняемых историко-культурных и природных территорий
 - Территории существующих кварталов предлагаемых на расчетный срок под многоэтажную застройку жилой застройки
 - Территории микрорайонов и многоэтажной жилой застройки
 - Территории кварталов с усадебной застройкой
 - Резервные территории
 - Территории производственных и коммунально-складских предприятий
 - Очистные сооружения
 - Территории водозаборов
 - Территории складов
 - Территории городских зеленых насаждений общего пользования
 - Территории городских зеленых насаждений специального назначения
 - Музей под открытым небом
 - Смешанная жилая застройка с пансионатами
 - Существующие учреждения отдыха
 - Проектируемые учреждения отдыха
 - Территории с особым строительным режимом застройки
 - Территории специализированных учреждений

Рассматриваемый участок

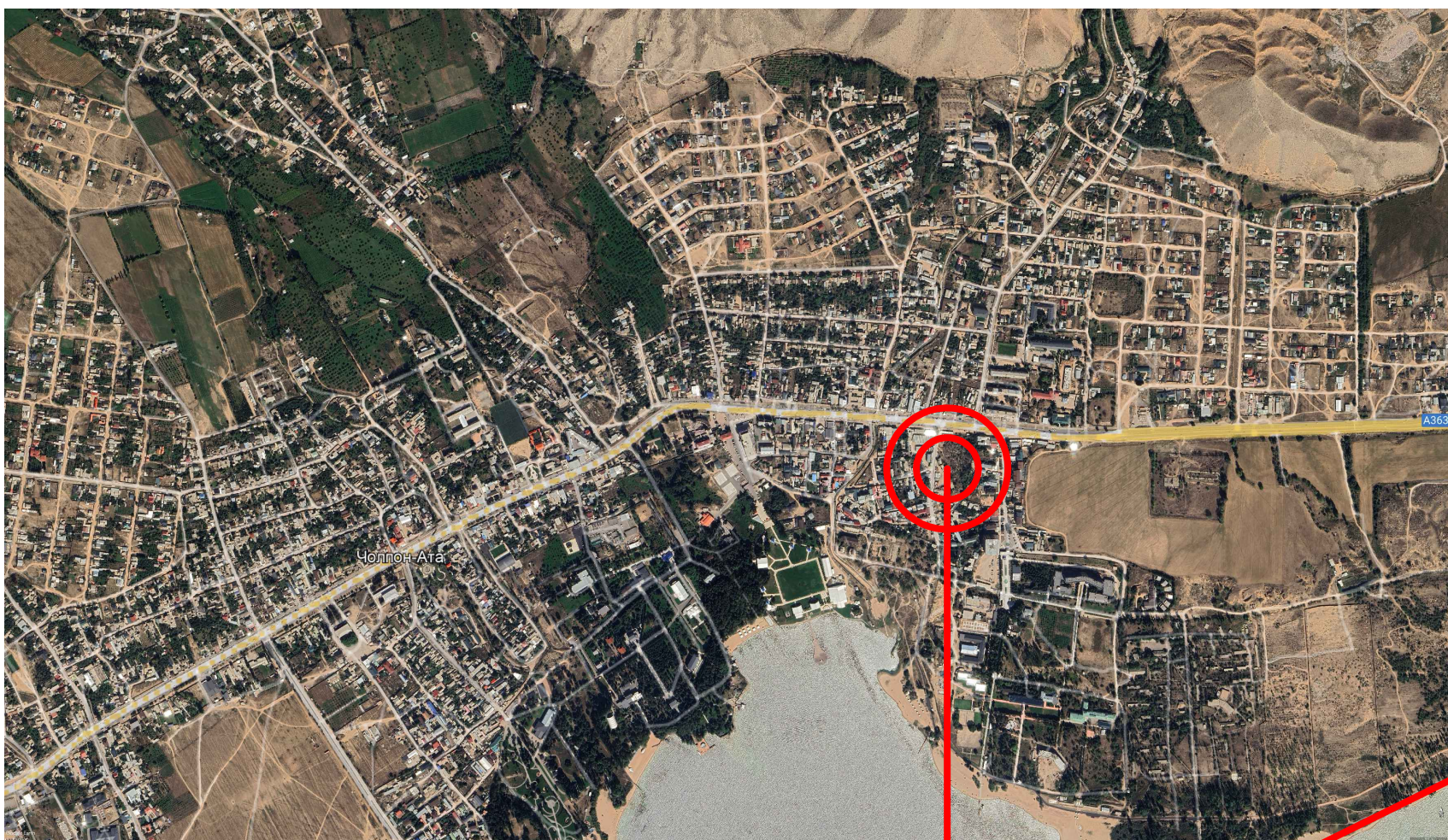
Опорный план



- УСЛОВНЫЕ ОБОЗНАЧЕНИЯ**
- Общая граница проектируемой территории
 - Территории индивидуальной жилой застройки с приусадебными участками
 - Территории индивидуальной жилой застройки с приусадебными участками
 - Территории организаций, учреждений административно-делового назначения
 - Территории зеленых насаждений общего пользования
 - Территории промышленных и производственных предприятий
 - Территории коллективных гаражей, автостоянок, автосервиса

- ЭКСПЛИКАЦИЯ**
- Байкай банк
 - Управление МЧС
 - Отделение милиции
 - Банк Керемет
 - Кафе
 - Магазины
 - Парковка
 - Гостевой дом
 - Церковь

Рассматриваемый участок

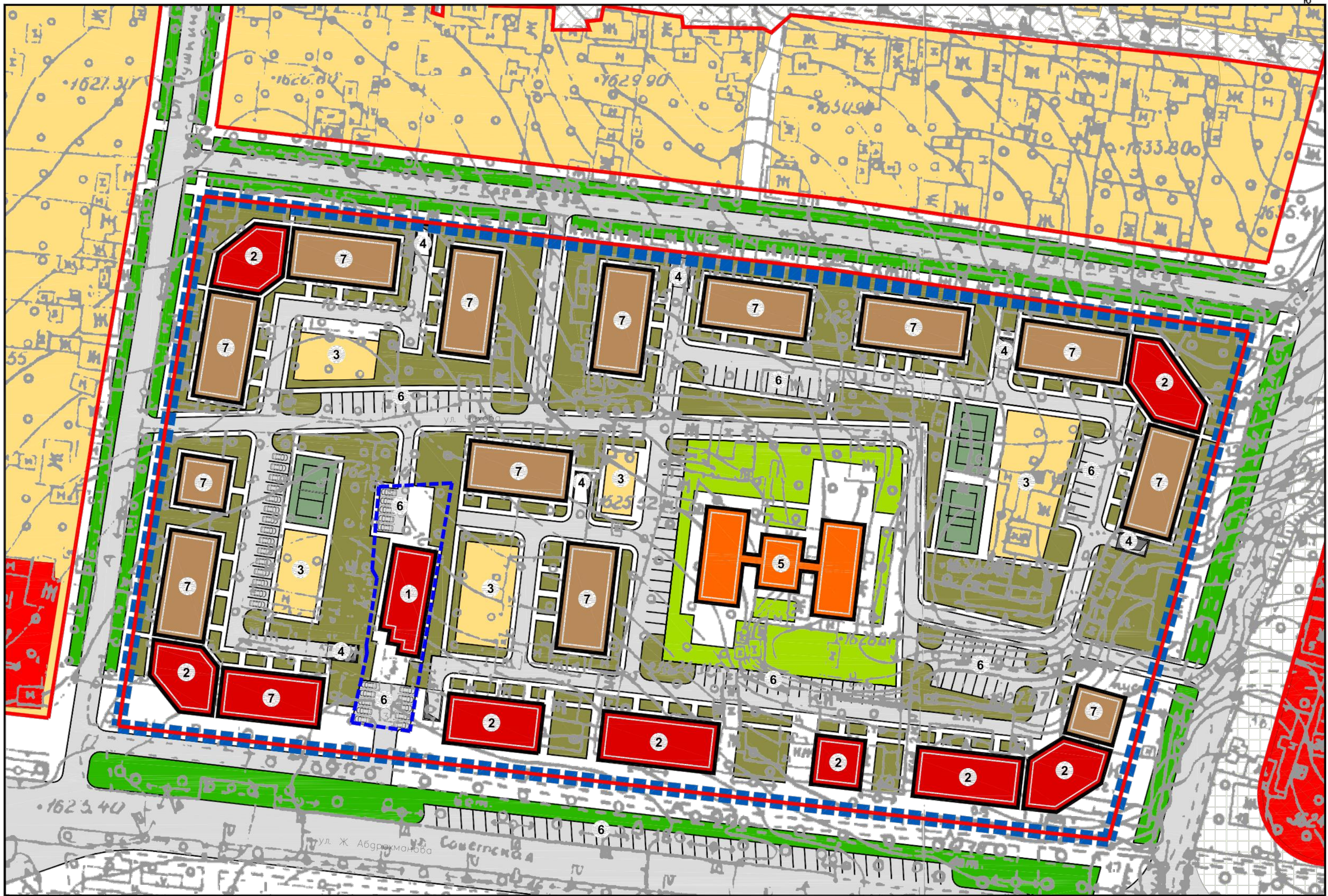


Ситуационный план



Рассматриваемая территория

Генеральный план



- УСЛОВНЫЕ ОБОЗНАЧЕНИЯ**
- Граница проектируемой территории
 - Граница проектируемого участка
 - Устанавливаемые проектом красные линии
 - Проект. детский сад на 120 мест
 - Проект. жилые дома
 - Проектируемые здания общественного назначения
 - Зеленные насаждения ограниченного пользования
 - Зеленные насаждения общего пользования
 - Площадки для стоянки автомашин
 - Въезды в подземные автопаркинги

- ЭКСПЛИКАЦИЯ**
- Проектируемые 7 этажные коммерческие здания
 - Проектируемые общественные здания
 - Проектируемая детская площадка
 - Проектируемый подземный автопаркинг
 - Проектируемый детский сад на 120 мест
 - Парковки
 - Проектируемые 5 этажные жилые здания

Площадь участка	0,12 га
Площадь объекта	1 787,56 м²
Площадь застройки	352,48 м²
Площадь покрытия	568,78 м²
Площадь озеленения	278,74 м²
Строительный объем	42 692,312 м³

Т. Э. П.