

О возможности разработки проекта застройки на проектирование центра отдыха на берегу озера Иссык-Кульской области в с. Кара-Ой

Ситуационная схема



Рассматриваемая территория

Генеральный план



ЭКСПЛИКАЦИЯ

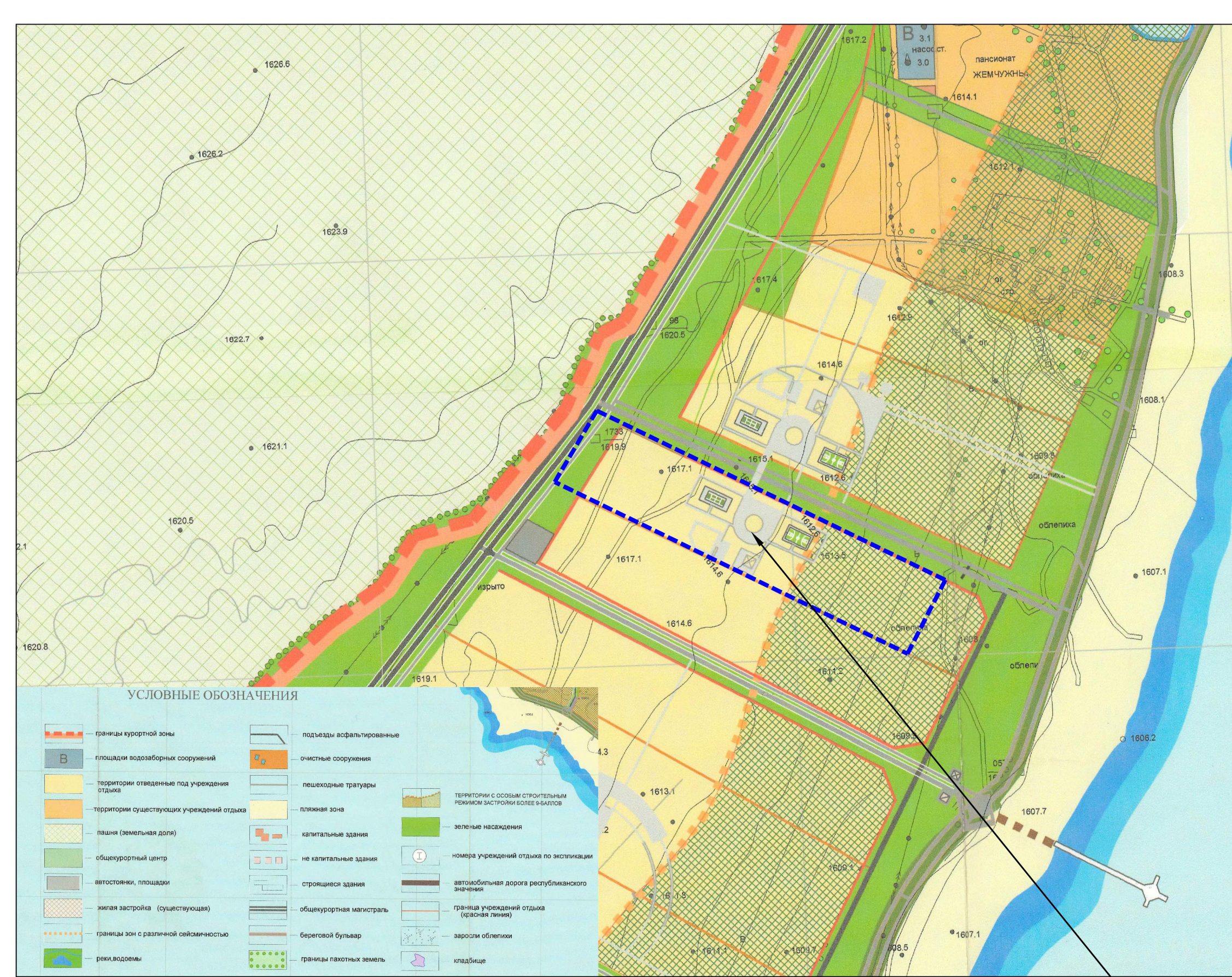
1. Административный блок
- 5 эт. апартаменты
2. 5 эт. апартаменты
3. 4-эт. апартаменты
4. 4-эт. апартаменты
5. 2-т. таунхаусы
6. 1-эт. жилые дома
7. Детская площадка
8. Спортивная площадка
9. Бассейн
10. Фонтан
11. КНС
12. Скважина
13. ТП

УСЛОВНЫЕ ОБОЗНАЧЕНИЯ

- 100-метровая охранный зона
- Парко-пешеходный променад (аллея, вело-дорожка, зеленые полосы, тех-я полоса)
- граница проектируемого участка
- Здания (проектируемые)
- Территория зеленых насаждений
- Площадь асфальтных покрытий
- Территория детской площадки
- Площадки для стоянки автомашин

Технико-экономические показатели		
1	Площадь участка	га 4,7
2	Площадь застройки	м ² 10565,36
3	Площадь покрытия	м ² 9538,60
4	Площадь бассейна	м ² 190
5	Площадь озеленения с арендуемым участком	м ² 31143
6	Площадь детской площадки	м ² 243

Выкопировка из генерального плана курорта Кара-Ой



Рассматриваемый участок

Выкопировка из (фрагмента) опорного плана курорта Кара-Ой



Рассматриваемый участок

